



Kennziffer
H 1 1 j
2004

Statistische Berichte

Die Straßenverkehrsunfälle in Bayern in den Jahren 2003 und 2004

Herausgegeben im
Juni 2005
Bestellnummer:
H11023 200400
Einzelpreis:
7,30 €



Statistisches Jahrbuch für Bayern 2004

- 629 Seiten
- Tabellenwerk mit den wichtigsten statistischen Daten zum Freistaat Bayern
- Graphische Darstellungen
- Bayernkarten mit Regierungsbezirken, Landkreisen und kreisfreien Städten, Regionen
- Geographische und meteorologische Angaben
- auch auf CD-ROM

Inhalt

- Zeitreihen • Zeitreihen zu sämtlichen statistischen Bereichen für die Jahre 1960, 1970, 1980, 1990 und 2002 und 2003
- Bevölkerung und Kultur • Bevölkerungsstand und -bewegung, Gesundheitswesen, Bildung und Kultur, Rechtspflege, Wahlen, Erwerbstätigkeit
- Wirtschaft und Finanzen • Land- und Forstwirtschaft, Produzierendes Gewerbe, Bautätigkeit, Wohnungswesen, Handel und Gastgewerbe, Verkehr, Geld und Kredit, Versicherungen, Öffentliche Finanzen, Preise
- Soziale Verhältnisse • Öffentliche Sozialleistungen, Löhne und Gehälter, Versorgung und Verbrauch
- Gesamte Volkswirtschaft • Entstehung, Verteilung und Verwendung des Sozialproduktes, Umweltschutz
- Regionaldaten • Strukturdaten der Landkreise, kreisfreien Städte, Regierungsbezirke und Regionen
- Bund und Länder • Wichtige Strukturdaten Deutschlands und aller Bundesländer
- Bayern in Europa • Strukturdaten der Mitgliedsstaaten der EU
- Sachverzeichnis • Merkmalsbezogen tief gegliedert

www.statistik.bayern.de/webshop

Weitere Bestellmöglichkeiten finden Sie
im Impressum.



Zeichenerklärung

- | | | | |
|---|--|-----|--|
| 0 | = mehr als nichts, aber weniger als die Hälfte der kleinsten in der Tabelle nachgewiesenen Einheit | () | = Nachweis unter dem Vorbehalt, dass der Zahlenwert erhebliche Fehler aufweisen kann |
| - | = nichts vorhanden | p | = vorläufiges Ergebnis |
| / | = keine Angaben, da Zahlen nicht sicher genug | r | = berichtiges Ergebnis |
| · | = Zahlenwert unbekannt oder geheimzuhalten | s | = geschätztes Ergebnis |
| x | = Tabellenfach gesperrt, da Aussage nicht sinnvoll | ± | = entspricht |

Auf- und Abrundungen

Im allgemeinen ist ohne Rücksicht auf die Endsummen auf- bzw. abgerundet worden. Deshalb können sich bei der Summierung von Einzelangaben geringfügige Abweichungen zu den Endsummen ergeben. Bei Aufgliederungen einer Gesamtheit in Prozent kann die Summe der Einzelwerte wegen Rundens vom Wert 100 % abweichen. Eine Abstimmung auf 100 % erfolgt im allgemeinen nicht.

Impressum

Verleger, Herausgeber und Druck: Bayerisches Landesamt für Statistik und Datenverarbeitung
Neuhauser Straße 8, 80331 München
Briefanschrift: 80288 München
Telefon: 089 2119 255; Telefax: (089) 2119 607
E-Mail: vertrieb@statistik.bayern.de
Internet: <http://www.statistik.bayern.de>

- © Vervielfältigung und Verbreitung, auch auszugsweise, bedürfen der Genehmigung des Herausgebers. In Druckwerken sind für nicht gewerbliche Zwecke Vervielfältigung und Verbreitung, auch auszugsweise, mit Quellenangabe gestattet.

Inhaltsübersicht

Textteil

Vorbemerkungen, Vergleichsübersicht	2
Schaubild	3

Tabellenteil

1. Straßenverkehrsunfälle und Unfallfolgen nach Ortslage und Monaten	4
2. Straßenverkehrsunfälle nach Regierungsbezirken sowie kreisfreien Städten bzw. Landkreisen	6
3. Beteiligte an Straßenverkehrsunfällen	8
4. Beteiligte an Straßenverkehrsunfällen - Hauptverursacher	10
5. Straßenverkehrsunfälle, beteiligte Verkehrsteilnehmer, Verunglückte und Unfallursachen nach Regierungsbezirken	12
6. Straßenverkehrsunfälle und verunglückte Personen nach Kreisen	14
7. Polizeilich festgestellte unmittelbare Unfallursachen bei Straßenverkehrsunfällen mit Personenschaden	26

Die Straßenverkehrsunfälle in Bayern in den Jahren 2003 und 2004

Der vorliegende Bericht enthält die Zusammenfassung der Übersichten der laufenden Monatsberichte für die Jahre 2003 und 2004.

Die untenstehende Vergleichsübersicht zeigt das Unfallgeschehen in den Jahren 2002, 2003 und 2004, das nebenstehende Schaubild bietet einen Überblick über die Entwicklung der Straßenverkehrsunfälle in den Jahren 1993 bis 2004.

Die Rechtsgrundlage für diese Statistik bildet das Gesetz über die Statistik der Straßenverkehrsunfälle (Straßenverkehrsunfallstatistikgesetz - StVUnfStatG) vom 15. Juni 1990 (BGBl I S. 1078), geändert durch das Erste Gesetz zur Änderung des Straßenverkehrsunfallstatistikgesetzes vom 23. November 1994 (BGBl I S. 3491) sowie die Verordnung zur näheren Bestimmung des schwerwiegenden Unfalls mit Sachschaden im Sinne des Straßenverkehrsunfallstatistikgesetzes vom 21. Dezember 1994 (BGBl I S. 3970). Danach wird über Unfälle, bei denen infolge des Fahrverkehrs auf öffentlichen Wegen und Plätzen Personen getötet oder verletzt oder Sachschäden verursacht worden sind, eine Bundesstatistik geführt. Nachgewiesen werden nur Unfälle, soweit sie der Polizei zur Kenntnis gelangen.

Unfälle mit Personenschaden sind solche, bei denen Menschen getötet oder (schwer/leicht-) verletzt werden. Zu den **Unfällen mit nur Sachschaden** zählen seit 01.01.1995 **schwerwiegende Unfälle mit Sachschaden (im engeren Sinne)**, bei denen ein Straftatbestand oder eine Ordnungswidrigkeit (Bußgeld) vorlag und gleichzeitig mindestens ein Kfz aufgrund eines Unfallschadens von der Unfallstelle abgeschleppt werden musste (nicht fahrbereit), sowie **sonstige Sachschadensunfälle unter Alkoholeinwirkung** (mindestens ein Unfallbeteiligter stand unter Alkoholeinwirkung und alle beteiligten Kfz waren fahrbereit). Diese Unfälle werden anhand der von der Polizei erstellten Unfallanzeigen ausgewertet. Nur zahlenmäßig erfasst und nach der Ortslage gegliedert (inner-, außerorts, auf Autobahnen) werden alle **sonstigen Sachschadensunfälle ohne Alkoholeinwirkung**.

Zu den sonstigen Sachschadensunfällen ohne Alkoholeinwirkung zählen alle Unfälle
 - ohne Straftatbestand oder Ordnungswidrigkeit (Bußgeld), unabhängig davon, ob ein beteiligtes Fahrzeug fahrbereit war oder nicht,
 - mit Straftatbestand oder Ordnungswidrigkeit (Bußgeld) und alle Kfz fahrbereit, aber ohne Alkoholeinwirkung.
 Diese Unfälle werden analog den früheren Bagatellunfällen behandelt.

Hinweis: Der Rückgang bei den schwerwiegenden Unfällen mit Sachschaden (i.e.S.) im Jahr 2004 ist auf ein erhebungstechnisches Problem bei der Unfallaufnahme zurückzuführen. Der damit verbundene Fehlbestand wird lt. Polizeiangabe auf bis zu 4000 Unfälle geschätzt, die in den sonstigen Sachschadensunfällen ohne Alkoholeinwirkung enthalten sind und nachträglich nicht mehr bereinigt werden konnten.

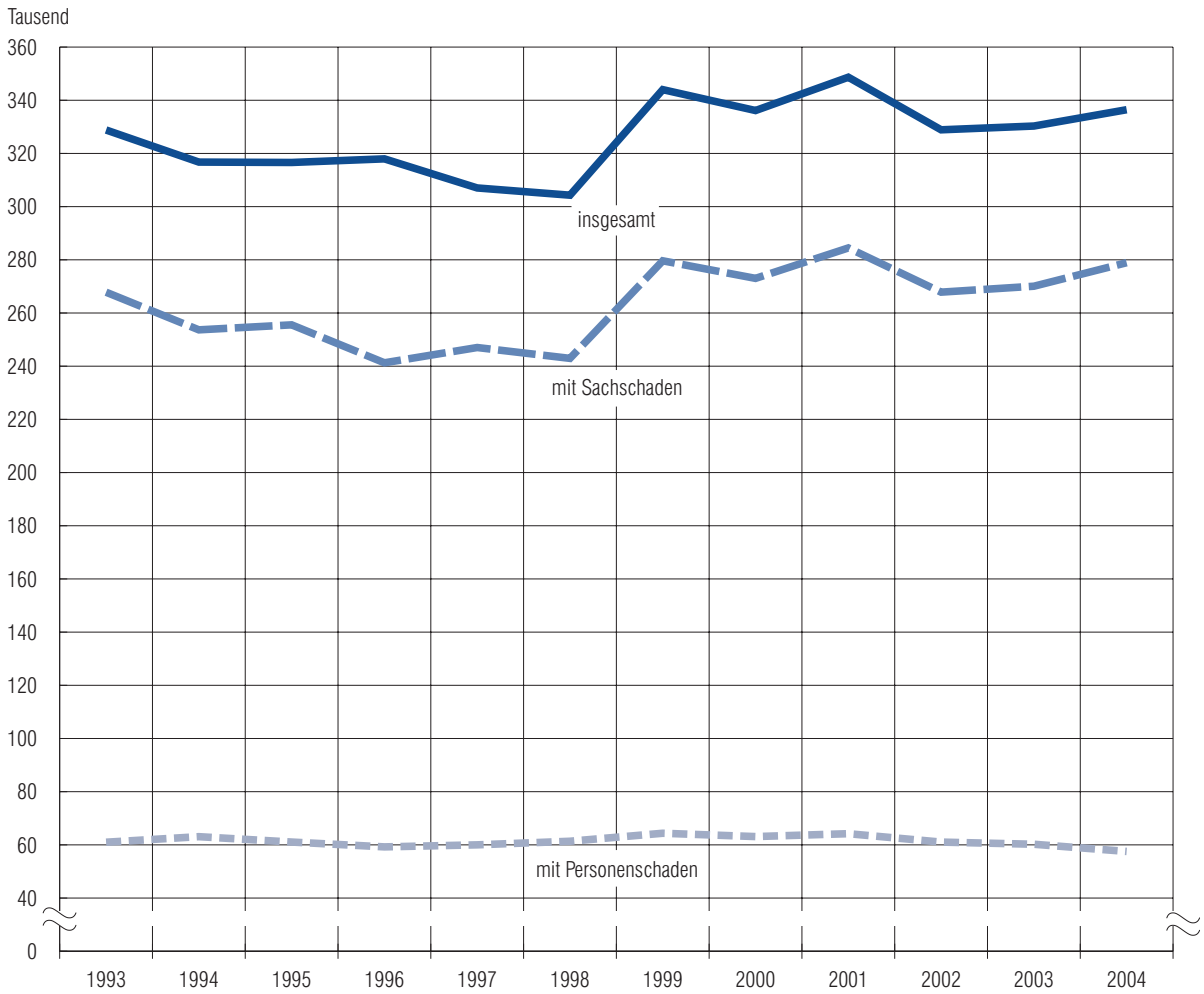
Das Unfallgeschehen in den Jahren 2002, 2003 und 2004

Unfälle und deren Folgen	2002	2003	2004	Veränderung in %	
				2003	2004
				gegenüber	
	2002	2003		2002	2003
Unfälle mit Personenschaden	61 041	60 232	57 528	-1,3	-4,5
Unfälle mit nur Sachschaden	267 842	270 071	278 916	0,8	3,3
Unfälle insgesamt	328 883	330 303	336 444	0,4	1,9
Getötete 1)	1 280	1 269	1 112	-0,9	-12,4
Verletzte	83 645	81 869	77 341	-2,1	-5,5
davon Schwerverletzte	15 393	14 874	13 852	-3,4	-6,9
Leichtverletzte	68 252	66 995	63 489	-1,8	-5,2
Verunglückte insgesamt	84 925	83 138	78 453	-2,1	-5,6
davon auf Krafträdern	6 509	6 531	5 977	0,3	-8,5
auf Mopeds	2 690	2 735	2 644	1,7	-3,3
auf Fahrrädern	11 359	12 122	11 834	6,7	-2,4
auf Zweirädern zusammen	20 558	21 388	20 455	4,0	-4,4
in Kraftwagen	58 972	56 644	52 771	-3,9	-6,8
als Fußgänger	4 966	4 681	4 796	-5,7	2,5
Andere	429	425	431	-0,9	1,4

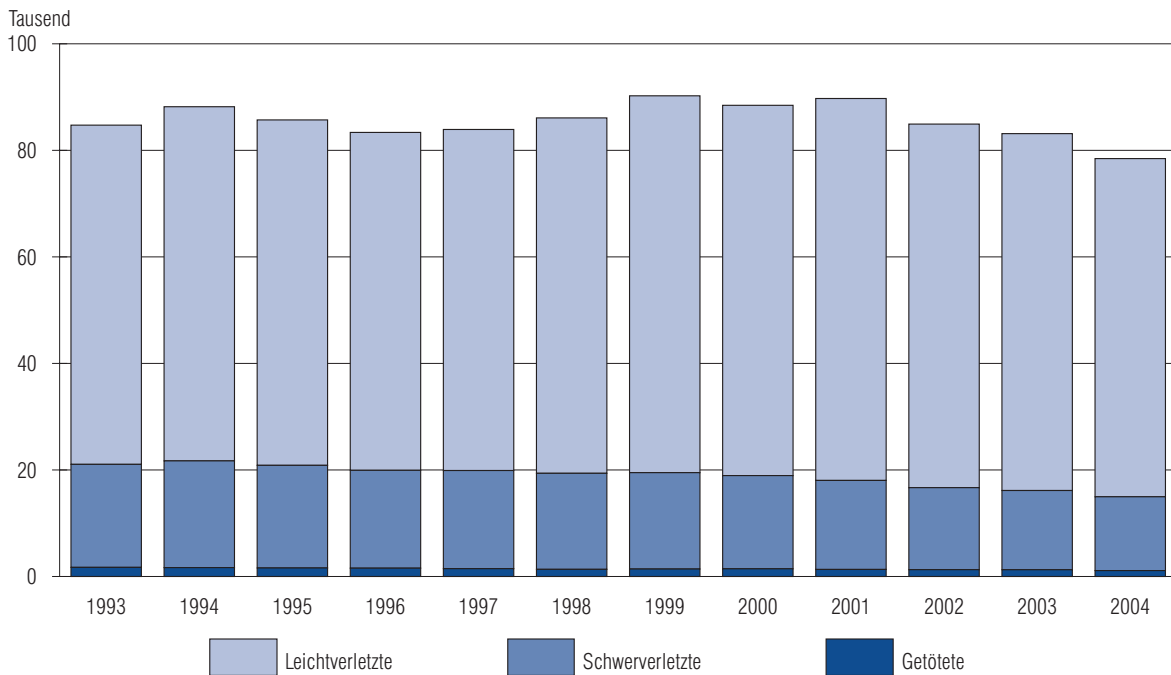
1) Einschl. der innerhalb von 30 Tagen an den Unfallfolgen Gestorbenen.

Straßenverkehrsunfälle und deren Folgen in Bayern seit 1993

Straßenverkehrsunfälle



Verunglückte Personen



1. Straßenverkehrsunfälle und Unfallfolgen 2003 nach Ortslage

Nach Monaten

Unfälle Verunglückte	Ins- gesamt	Januar	Februar	März	April	Mai	Juni	Juli	August	Septem- ber	Oktober	Novem- ber	Dezem- ber
Innerhalb von Ortschaften													
Unfälle mit Personenschaden	35 069	2 061	1 889	2 328	2 703	3 549	3 881	4 268	3 322	3 272	2 910	2 531	2 355
mit Sachschaden (i.e.S.)	6 728	626	554	493	509	592	493	541	457	545	625	578	715
Zusammen ...	41 797	2 687	2 443	2 821	3 212	4 141	4 374	4 809	3 779	3 817	3 535	3 109	3 070
Verunglückte Getötete	271	10	15	20	17	27	32	40	21	24	18	27	20
Schwerverletzte	6 081	332	260	412	468	649	720	719	626	624	464	439	368
Leichtverletzte	37 743	2 320	2 146	2 553	2 899	3 785	4 100	4 455	3 479	3 465	3 156	2 761	2 624
Zusammen ...	44 095	2 662	2 421	2 985	3 384	4 461	4 852	5 214	4 126	4 113	3 638	3 227	3 012
Außerhalb von Ortschaften, ohne Autobahn													
Unfälle mit Personenschaden	20 323	1 505	1 209	1 250	1 642	1 820	2 108	2 220	1 993	1 805	1 711	1 591	1 469
mit Sachschaden (i.e.S.)	4 241	433	380	244	289	306	307	314	307	321	475	389	476
Zusammen ...	24 564	1 938	1 589	1 494	1 931	2 126	2 415	2 534	2 300	2 126	2 186	1 980	1 945
Verunglückte Getötete	842	57	34	58	62	84	89	88	104	80	66	73	47
Schwerverletzte	7 539	545	390	499	618	706	871	875	767	663	576	525	504
Leichtverletzte	22 502	1 809	1 497	1 369	1 847	1 908	2 132	2 262	2 134	1 906	2 039	1 882	1 717
Zusammen ...	30 883	2 411	1 921	1 926	2 527	2 698	3 092	3 225	3 005	2 649	2 681	2 480	2 268
auf Autobahnen													
Unfälle mit Personenschaden	4 840	365	346	313	363	412	467	488	520	435	439	323	369
mit Sachschaden (i.e.S.)	2 712	379	222	121	195	218	203	236	179	172	310	205	272
Zusammen ...	7 552	744	568	434	558	630	670	724	699	607	749	528	641
Verunglückte Getötete	156	18	9	13	10	21	12	13	26	6	11	8	9
Schwerverletzte	1 254	136	62	79	104	116	123	121	139	105	99	86	84
Leichtverletzte	6 750	525	492	401	580	491	645	654	762	601	629	481	489
Zusammen ...	8 160	679	563	493	694	628	780	788	927	712	739	575	582
Außerhalb von Ortschaften, einschließlich Autobahn													
Unfälle mit Personenschaden	25 163	1 870	1 555	1 563	2 005	2 232	2 575	2 708	2 513	2 240	2 150	1 914	1 838
mit Sachschaden (i.e.S.)	6 953	812	602	365	484	524	510	550	486	493	785	594	748
Zusammen ...	32 116	2 682	2 157	1 928	2 489	2 756	3 085	3 258	2 999	2 733	2 935	2 508	2 586
Verunglückte Getötete	998	75	43	71	72	105	101	101	130	86	77	81	56
Schwerverletzte	8 793	681	452	578	722	822	994	996	906	768	675	611	588
Leichtverletzte	29 252	2 334	1 989	1 770	2 427	2 399	2 777	2 916	2 896	2 507	2 668	2 363	2 206
Zusammen ...	39 043	3 090	2 484	2 419	3 221	3 326	3 872	4 013	3 932	3 361	3 420	3 055	2 850
Innerhalb und außerhalb von Ortschaften													
Unfälle mit Personenschaden	60 232	3 931	3 444	3 891	4 708	5 781	6 456	6 976	5 835	5 512	5 060	4 445	4 193
mit Sachschaden (i.e.S.)	13 681	1 438	1 156	858	993	1 116	1 003	1 091	943	1 038	1 410	1 172	1 463
Insgesamt ...	73 913	5 369	4 600	4 749	5 701	6 897	7 459	8 067	6 778	6 550	6 470	5 617	5 656
Verunglückte Getötete	1 269	85	58	91	89	132	133	141	151	110	95	108	76
Schwerverletzte	14 874	1 013	712	990	1 190	1 471	1 714	1 715	1 532	1 392	1 139	1 050	956
Leichtverletzte	66 995	4 654	4 135	4 323	5 326	6 184	6 877	7 371	6 375	5 972	5 824	5 124	4 830
Insgesamt ...	83 138	5 752	4 905	5 404	6 605	7 787	8 724	9 227	8 058	7 474	7 058	6 282	5 862

1. Straßenverkehrsunfälle und Unfallfolgen 2004 nach Ortslage

Nach Monaten

Unfälle Verunglückte	Ins- gesamt	Januar	Februar	März	April	Mai	Juni	Juli	August	Septem- ber	Oktober	Novem- ber	Dezem- ber
Innerhalb von Ortschaften													
Unfälle mit Personenschaden	33 699	1 799	1 749	2 333	2 811	3 284	3 333	3 979	3 189	3 262	3 102	2 414	2 444
mit Sachschaden (i.e.S.)	4 475	583	524	515	442	421	237	282	229	256	323	330	333
Zusammen ...	38 174	2 382	2 273	2 848	3 253	3 705	3 570	4 261	3 418	3 518	3 425	2 744	2 777
Verunglückte Getötete	220	12	12	19	20	16	19	21	20	22	17	15	27
Schwerverletzte	5 792	290	277	334	531	572	606	698	593	561	538	400	392
Leichtverletzte	36 061	2 042	1 969	2 595	2 892	3 491	3 490	4 154	3 318	3 429	3 279	2 621	2 781
Zusammen ...	42 073	2 344	2 258	2 948	3 443	4 079	4 115	4 873	3 931	4 012	3 834	3 036	3 200
Außerhalb von Ortschaften, ohne Autobahn													
Unfälle mit Personenschaden	19 268	1 430	1 216	1 298	1 408	1 683	1 766	1 970	2 038	1 773	1 647	1 508	1 531
mit Sachschaden (i.e.S.)	2 706	489	349	312	248	211	128	150	146	134	167	163	209
Zusammen ...	21 974	1 919	1 565	1 610	1 656	1 894	1 894	2 120	2 184	1 907	1 814	1 671	1 740
Verunglückte Getötete	738	48	39	37	64	69	80	78	74	77	67	51	54
Schwerverletzte	6 954	422	371	417	526	700	710	778	782	710	581	467	490
Leichtverletzte	21 405	1 735	1 503	1 502	1 511	1 759	1 810	2 083	2 209	1 829	1 850	1 810	1 804
Zusammen ...	29 097	2 205	1 913	1 956	2 101	2 528	2 600	2 939	3 065	2 616	2 498	2 328	2 348
auf Autobahnen													
Unfälle mit Personenschaden	4 561	350	298	358	334	407	355	430	454	422	407	354	392
mit Sachschaden (i.e.S.)	2 128	369	245	218	163	175	106	132	138	143	135	162	142
Zusammen ...	6 689	719	543	576	497	582	461	562	592	565	542	516	534
Verunglückte Getötete	154	11	8	9	15	11	13	12	21	12	18	14	10
Schwerverletzte	1 106	75	65	70	88	105	88	115	136	97	101	91	75
Leichtverletzte	6 023	429	349	483	428	524	458	564	603	594	537	494	560
Zusammen ...	7 283	515	422	562	531	640	559	691	760	703	656	599	645
Außerhalb von Ortschaften, einschließlich Autobahn													
Unfälle mit Personenschaden	23 829	1 780	1 514	1 656	1 742	2 090	2 121	2 400	2 492	2 195	2 054	1 862	1 923
mit Sachschaden (i.e.S.)	4 834	858	594	530	411	386	234	282	284	277	302	325	351
Zusammen ...	28 663	2 638	2 108	2 186	2 153	2 476	2 355	2 682	2 776	2 472	2 356	2 187	2 274
Verunglückte Getötete	892	59	47	46	79	80	93	90	95	89	85	65	64
Schwerverletzte	8 060	497	436	487	614	805	798	893	918	807	682	558	565
Leichtverletzte	27 428	2 164	1 852	1 985	1 939	2 283	2 268	2 647	2 812	2 423	2 387	2 304	2 364
Zusammen ...	36 380	2 720	2 335	2 518	2 632	3 168	3 159	3 630	3 825	3 319	3 154	2 927	2 993
Innerhalb und außerhalb von Ortschaften													
Unfälle mit Personenschaden	57 528	3 579	3 263	3 989	4 553	5 374	5 454	6 379	5 681	5 457	5 156	4 276	4 367
mit Sachschaden (i.e.S.)	9 309	1 441	1 118	1 045	853	807	471	564	513	533	625	655	684
Insgesamt ...	66 837	5 020	4 381	5 034	5 406	6 181	5 925	6 943	6 194	5 990	5 781	4 931	5 051
Verunglückte Getötete	1 112	71	59	65	99	96	112	111	115	111	102	80	91
Schwerverletzte	13 852	787	713	821	1 145	1 377	1 404	1 591	1 511	1 368	1 220	958	957
Leichtverletzte	63 489	4 206	3 821	4 580	4 831	5 774	5 758	6 801	6 130	5 852	5 666	4 925	5 145
Insgesamt ...	78 453	5 064	4 593	5 466	6 075	7 247	7 274	8 503	7 756	7 331	6 988	5 963	6 193

2. Straßenverkehrsunfälle nach Regierungsbezirken sowie kreisfreien Städten bzw. Landkreisen
im Jahre 2003

Gebiet	Einwohner am 30.06.2003 in 1 000	Straßenverkehrsunfälle					Verunglückte Personen		
		ins- gesamt	davon			ins- gesamt	davon		
			mit Personen- schaden	mit schwerw. Sachsch. ¹⁾	sonst. Alkohol- unfällen		Übrige ²⁾	Getötete	Verletzte
<u>Regierungsbezirke</u>									
Oberbayern	4 173	118 713	21 109	4 539	1 112	91 953	28 682	406	28 276
Niederbayern	1 193	31 908	5 817	1 152	225	24 714	8 223	147	8 076
Oberpfalz	1 090	28 766	5 620	1 116	238	21 792	8 094	164	7 930
Oberfranken	1 111	27 642	5 150	1 612	213	20 667	7 166	97	7 069
Mittelfranken	1 706	46 040	8 147	1 574	365	35 954	11 231	151	11 080
Unterfranken	1 344	35 047	5 803	1 691	253	27 300	8 097	130	7 967
Schwaben	1 780	42 187	8 586	1 997	378	31 226	11 645	174	11 471
Bayern insg.	12 397	330 303	60 232	13 681	2 784	253 606	83 138	1 269	81 869
davon									
<u>Kreisfreie Städte</u>									
Oberbayern	1 406	48 249	7 040	1 020	483	39 706	8 912	49	8 863
Niederbayern	155	6 110	935	178	54	4 943	1 198	7	1 191
Oberpfalz	216	7 456	1 342	218	71	5 825	1 739	11	1 728
Oberfranken	237	7 457	1 307	321	57	5 772	1 712	6	1 706
Mittelfranken	787	23 003	3 899	561	232	18 311	5 070	35	5 035
Unterfranken	255	6 224	1 420	324	73	4 407	1 818	9	1 809
Schwaben	405	12 082	2 234	425	129	9 294	2 845	19	2 826
Kreisfreie Städte insgesamt	3 462	110 581	18 177	3 047	1 099	88 258	23 294	136	23 158
<u>Landkreise</u>									
Oberbayern	2 767	70 464	14 069	3 519	629	52 247	19 770	357	19 413
Niederbayern	1 038	25 798	4 882	974	171	19 771	7 025	140	6 885
Oberpfalz	874	21 310	4 278	898	167	15 967	6 355	153	6 202
Oberfranken	874	20 185	3 843	1 291	156	14 895	5 454	91	5 363
Mittelfranken	918	23 037	4 248	1 013	133	17 643	6 161	116	6 045
Unterfranken	1 089	28 823	4 383	1 367	180	22 893	6 279	121	6 158
Schwaben	1 375	30 105	6 352	1 572	249	21 932	8 800	155	8 645
Landkreise insg....	8 936	219 722	42 055	10 634	1 685	165 348	59 844	1 133	58 711
<u>%-Anteil</u>									
der kreisfr. Städte .	27,9	33,5	30,2	22,3	39,5	34,8	28,0	10,7	28,3
der Landkreise	72,1	66,5	69,8	77,7	60,5	65,2	72,0	89,3	71,7

¹⁾Schwerwiegende Unfälle mit Sachschaden (im engeren Sinne).- ²⁾ Sonstige Sachschadensunfälle ohne Alkoholeinwirkung.

2. Straßenverkehrsunfälle nach Regierungsbezirken sowie kreisfreien Städten bzw. Landkreisen
im Jahre 2004

Gebiet	Einwohner am 30.06.2004 in 1 000	Straßenverkehrsunfälle					Verunglückte Personen		
		ins- gesamt	davon			ins- gesamt	davon		
			mit Personen- schaden	mit schwerw. Sachsch. ¹⁾	sonst. Alkohol- unfällen		Übrige ²⁾	Getötete	Verletzte
<u>Regierungsbezirke</u>									
Oberbayern	4 198	120 117	20 147	2 922	1 110	95 938	26 972	339	26 633
Niederbayern	1 195	33 354	5 552	646	293	26 863	7 881	145	7 736
Oberpfalz	1 090	30 261	5 225	646	290	24 100	7 547	106	7 441
Oberfranken	1 108	27 931	4 935	1 127	236	21 633	6 825	102	6 723
Mittelfranken	1 707	46 958	7 896	1 703	354	37 005	10 523	136	10 387
Unterfranken	1 344	35 156	5 663	890	281	28 322	7 818	138	7 680
Schwaben	1 784	42 667	8 110	1 375	480	32 702	10 887	146	10 741
Bayern insg.	12 427	336 444	57 528	9 309	3 044	266 563	78 453	1 112	77 341
davon									
<u>Kreisfreie Städte</u>									
Oberbayern	1 423	48 653	6 854	762	441	40 596	8 548	27	8 521
Niederbayern	156	5 405	903	90	63	4 349	1 185	6	1 179
Oberpfalz	217	7 663	1 254	139	83	6 187	1 660	10	1 650
Oberfranken	236	7 254	1 221	216	48	5 769	1 559	10	1 549
Mittelfranken	788	23 167	3 730	589	213	18 635	4 695	23	4 672
Unterfranken	256	9 582	1 324	189	78	7 991	1 709	11	1 698
Schwaben	404	12 204	2 149	290	149	9 616	2 721	16	2 705
Kreisfreie Städte insgesamt	3 479	113 928	17 435	2 275	1 075	93 143	22 077	103	21 974
<u>Landkreise</u>									
Oberbayern	2 775	71 464	13 293	2 160	669	55 342	18 424	312	18 112
Niederbayern	1 040	27 949	4 649	556	230	22 514	6 696	139	6 557
Oberpfalz	874	22 598	3 971	507	207	17 913	5 887	96	5 791
Oberfranken	872	20 677	3 714	911	188	15 864	5 266	92	5 174
Mittelfranken	920	23 791	4 166	1 114	141	18 370	5 828	113	5 715
Unterfranken	1 088	25 574	4 339	701	203	20 331	6 109	127	5 982
Schwaben	1 380	30 463	5 961	1 085	331	23 086	8 166	130	8 036
Landkreise insg....	8 948	222 516	40 093	7 034	1 969	173 420	56 376	1 009	55 367
<u>%-Anteil</u>									
der kreisfr. Städte .	28,0	33,9	30,3	24,4	35,3	34,9	28,1	9,3	28,4
der Landkreise	72,0	66,1	69,7	75,6	64,7	65,1	71,9	90,7	71,6

¹⁾Schwerwiegende Unfälle mit Sachschaden (im engeren Sinne).- ²⁾ Sonstige Sachschadensunfälle ohne Alkoholeinwirkung.

3. Beteiligte an Straßenverkehrsunfällen 2003

Nach Ortslage und Unfallflucht

Art der Verkehrsbeteiligung	Beteiligte an Unfällen mit									
	Personenschaden		Getöteten		Schwer- verletzten	Leicht-	Sachschaden (schwerw. i.e.S.)		Personen- und Sach- schaden (i.e.S.)	
	zusammen	darunter: unfall- flüchtig	zusammen	darunter: unfall- flüchtig			zusammen	darunter: unfall- flüchtig	zusammen	darunter: unfall- flüchtig
	Innerhalb und außerhalb von Ortschaften									
Führer von										
Kleinkraftr.(Mopeds, Mokicks)	1 639	27	13	—	415	1 211	32	1	1 671	28
Mofas 25	1 027	30	12	—	284	731	19	4	1 046	34
Leichtkrafträdern	833	12	14	—	224	595	17	2	850	14
Krafträdern	4 931	53	191	—	1 778	2 962	137	8	5 068	61
Kraftrollern	574	17	8	—	151	415	8	2	582	19
Motorzweirädern zusammen	9 004	139	238	—	2 852	5 914	213	17	9 217	156
Personenkraftwagen	77 876	3 167	1 291	19	12 834	63 751	22 000	1 767	99 876	4 934
Kraftomnibussen	833	43	23	—	174	636	152	11	985	54
Oberleitungsomnibussen	—	—	—	—	—	—	—	—	—	—
Liefer- und Lastkraftwagen ohne Anhänger	4 733	255	144	1	865	3 724	1 301	164	6 034	419
davon:										
mit zulässigem Gesamtgewicht										
bis 2 000 kg	468	10	7	—	83	378	112	4	580	14
2 001 – 3 500 kg	2 292	66	55	—	427	1 810	615	37	2 907	103
3 501 – 7 500 kg	766	28	23	—	133	610	196	12	962	40
7 501 – 9 000 kg	7	—	—	—	1	6	6	—	13	—
9 001 – 12 000 kg	119	4	6	—	25	88	25	1	144	5
12 001 – 16 000 kg	65	1	3	—	18	44	18	1	83	2
16 001 und mehr kg	565	14	38	1	102	425	124	3	689	17
Ohne Angabe	451	132	12	—	76	363	205	106	656	238
Liefer- und Lastkraftwagen mit Anhänger	1 114	48	78	1	246	790	350	39	1 464	87
davon:										
mit zulässigem Gesamt- gewicht des Zugfahrzeuges										
bis 2 000 kg	12	1	—	—	2	10	2	—	14	1
2 001 – 3 500 kg	98	2	1	—	23	74	38	2	136	4
3 501 – 7 500 kg	76	1	3	—	16	57	17	1	93	2
7 501 – 9 000 kg	4	—	1	—	—	3	1	—	5	—
9 001 – 12 000 kg	25	3	—	—	6	19	6	—	31	3
12 001 – 16 000 kg	31	—	2	—	5	24	8	2	39	2
16 001 und mehr kg	606	14	60	1	146	400	172	11	778	25
Ohne Angabe	262	27	11	—	48	203	106	23	368	50
Liefer- u. Lastkraftwagen zus. dar. mit Tankauflagen	5 847	303	222	2	1 111	4 514	1 651	203	7 498	506
	43	1	3	—	9	31	9	—	52	1
Sattelschleppern	1 296	58	83	2	306	907	454	68	1 750	126
dar. mit Tankauflagen	96	1	6	—	23	67	22	2	118	3
Landwirtschaftlichen Zug- maschinen	603	19	29	—	177	397	113	5	716	24
anderen Zugmaschinen	70	4	4	—	15	51	24	—	94	4
dar. mit Tankwagen	7	1	1	—	—	6	1	—	8	1
Tankkraftwagen	3	—	—	—	1	2	—	—	3	—
Lastkraftwagen mit Spezial- aufbau	129	5	9	—	28	92	26	1	155	6
Güterkraftfahrzeugen, ohne landwirt.Zugmasch. zusammen	7 345	370	318	4	1 461	5 566	2 155	272	9 500	642
übrigen Kraftfahrzeugen	569	18	18	—	123	428	107	12	676	30
Kraftfahrzeugen zusammen	96 230	3 756	1 917	23	17 621	76 692	24 740	2 084	120 970	5 840
Straßenbahnen	150	1	2	—	28	120	21	—	171	1
Eisenbahnen	32	—	9	—	10	13	18	—	50	—
Fahrrädern	13 131	357	134	1	3 006	9 991	25	11	13 156	368
Fußgänger	5 065	118	139	1	1 455	3 471	20	17	5 085	135
Handwagen, Handkarren	3	1	—	—	—	3	—	—	3	1
Tierführer, Treiber	117	6	—	—	25	92	1	—	118	6
Bespannte Fuhrwerke	24	—	1	—	8	15	—	—	24	—
Sonstige u.unbekannte Fahrzeuge	442	226	6	1	91	345	171	125	613	351
Andere Personen	329	31	3	—	67	259	26	8	355	39
Unfallbeteiligte insgesamt	115 523	4 496	2 211	26	22 311	91 001	25 022	2 245	140 545	6 741
dar. Fahrzeugführer	110 009	4 340	2 069	25	20 764	87 176	24 975	2 220	134 984	6 560

3. Beteiligte an Straßenverkehrsunfällen 2004
Nach Ortslage und Unfallflucht

Art der Verkehrsbeteiligung	Beteiligte an Unfällen mit									
	Personenschaden		Getöteten		Schwer- verletzten	Leicht-	Sachschaden (schwerw. i.e.S.)		Personen- und Sach- schaden (i.e.S.)	
	zusammen	darunter: unfall- flüchtig	zusammen	darunter: unfall- flüchtig			zusammen	darunter: unfall- flüchtig	zusammen	darunter: unfall- flüchtig
	Innerhalb und außerhalb von Ortschaften									
Führer von										
Kleinkraftr.(Mopeds, Mokicks)	1 641	28	13	—	372	1 256	18	2	1 659	30
Mofas 25	963	36	14	—	269	680	12	3	975	39
Leichtkrafträdern	894	12	11	—	239	644	14	—	908	12
Krafträdern	4 472	36	159	—	1 635	2 678	60	7	4 532	43
Kraftrollern	501	21	4	—	132	365	6	2	507	23
Motorzweirädern zusammen	8 471	133	201	—	2 647	5 623	110	14	8 581	147
Personenkraftwagen	73 746	2 920	1 126	13	12 023	60 597	14 700	1 351	88 446	4 271
Kraftomnibussen	817	48	16	—	152	649	89	11	906	59
Oberleitungsomnibussen	—	—	—	—	—	—	—	—	—	—
Liefer- und Lastkraftwagen ohne Anhänger	4 536	230	144	1	866	3 526	920	123	5 456	353
davon:										
mit zulässigem Gesamtgewicht										
bis 2 000 kg	444	7	8	—	78	358	90	9	534	16
2 001 – 3 500 kg	2 275	69	48	—	406	1 821	407	25	2 682	94
3 501 – 7 500 kg	705	19	32	—	127	546	148	11	853	30
7 501 – 9 000 kg	12	2	—	—	3	9	2	—	14	2
9 001 – 12 000 kg	134	3	7	—	29	98	25	—	159	3
12 001 – 16 000 kg	53	1	3	—	9	41	9	1	62	2
16 001 und mehr kg	488	14	30	—	118	340	99	4	587	18
Ohne Angabe	425	115	16	1	96	313	140	73	565	188
Liefer- und Lastkraftwagen mit Anhänger	1 014	65	61	2	239	714	237	27	1 251	92
davon:										
mit zulässigem Gesamt- gewicht des Zugfahrzeuges										
bis 2 000 kg	3	—	—	—	—	3	—	—	3	—
2 001 – 3 500 kg	83	5	1	—	15	67	15	3	98	8
3 501 – 7 500 kg	66	3	—	—	18	48	11	1	77	4
7 501 – 9 000 kg	3	—	—	—	1	2	1	—	4	—
9 001 – 12 000 kg	21	1	—	—	5	16	7	1	28	2
12 001 – 16 000 kg	23	2	3	—	4	16	3	—	26	2
16 001 und mehr kg	572	26	41	1	141	390	127	6	699	32
Ohne Angabe	243	28	16	1	55	172	73	16	316	44
Liefer- u. Lastkraftwagen zus. dar. mit Tankauflagen	5 550	295	205	3	1 105	4 240	1 157	150	6 707	445
	29	3	—	—	6	23	12	1	41	4
Sattelschleppern	1 228	53	82	1	293	853	360	59	1 588	112
dar. mit Tankauflagen	59	—	2	—	14	43	17	—	76	—
Landwirtschaftlichen Zug- maschinen	581	26	20	1	180	381	53	2	634	28
anderen Zugmaschinen	73	2	3	1	22	48	4	—	77	2
dar. mit Tankwagen	2	—	1	—	1	—	—	—	2	—
Tankkraftwagen	5	—	—	—	—	5	—	—	5	—
Lastkraftwagen mit Spezial- aufbau	129	1	6	—	35	88	21	1	150	2
Güterkraftfahrzeugen, ohne landwirt.Zugmasch. zusammen	6 985	351	296	5	1 455	5 234	1 542	210	8 527	561
übrigen Kraftfahrzeugen	505	17	11	—	117	377	88	5	593	22
Kraftfahrzeugen zusammen	91 105	3 495	1 670	19	16 574	72 861	16 582	1 593	107 687	5 088
Straßenbahnen	131	1	4	—	23	104	24	—	155	1
Eisenbahnen	36	—	9	—	11	16	7	—	43	—
Fahrrädern	12 854	341	97	—	2 863	9 894	12	5	12 866	346
Fußgänger	5 187	117	154	1	1 500	3 533	16	8	5 203	125
Handwagen, Handkarren	3	—	—	—	1	2	—	—	3	—
Tierführer, Treiber	105	14	—	—	18	87	2	—	107	14
Bespannte Fuhrwerke	16	1	—	—	10	6	1	—	17	1
Sonstige u.unbekannte Fahrzeuge	453	199	13	2	86	354	117	95	570	294
Andere Personen	357	34	22	—	66	269	22	6	379	40
Unfallbeteiligte insgesamt	110 247	4 202	1 969	22	21 152	87 126	16 783	1 707	127 030	5 909
dar. Fahrzeugführer	104 595	4 037	1 793	21	19 567	83 235	16 743	1 693	121 338	5 730

4. Beteiligte an Straßenverkehrsunfällen 2003

Hauptverursacher
Nach Ortslage, Art der Verkehrsbeteiligung und Unfallfolgen

Art der Verkehrsbeteiligung	Unfälle mit Personenschaden				Verunglückte				Schwer- wiegende Unfälle mit Sachschaden (i.e.S.)
	insgesamt	mit Getöte- ten	mit Schwer- verletzten	mit Leicht- verletzten	insgesamt	Getötete	Schwer- verletzte	Leicht- verletzte	
Innerhalb und außerhalb von Ortschaften									
Führer von									
Kleinkrafträdern (Mopeds, Mokicks) ..	731	11	223	497	848	11	231	606	8
Mofas 25	593	10	189	394	675	10	198	467	10
Leichtkrafträdern	405	11	130	264	495	11	134	350	10
Krafträdern	2 310	123	974	1 213	2 775	126	1 044	1 605	48
Kraftrollern	232	5	79	148	250	5	83	162	4
Motorzweirädern zusammen	4 271	160	1 595	2 516	5 043	163	1 690	3 190	80
Personenkraftwagen	42 669	731	7 629	34 309	61 864	833	9 628	51 403	12 164
Kraftomnibussen	373	6	70	297	547	7	78	462	50
Oberleitungsomnibussen	-	-	-	-	-	-	-	-	-
Liefer- u. Lastkraftwagen ohne Anhänger	2 839	58	455	2 326	3 794	63	543	3 188	674
davon: mit zulässigem Gesamtgewicht									
bis 2 000 kg	281	6	52	223	371	7	56	308	64
2 001 - 3 500 kg	1 426	30	238	1 158	1 936	33	293	1 610	314
3 501 - 7 500 kg	442	3	58	381	576	3	70	503	90
7 501 - 9 000 kg	2	-	1	1	2	-	1	1	2
9 001 - 12 000 kg	62	3	7	52	82	3	12	67	10
12 001 - 16 000 kg	31	2	8	21	39	2	10	27	9
16 001 und mehr kg	308	9	54	245	392	10	61	321	36
Ohne Angabe	287	5	37	245	396	5	40	351	149
Liefer- u. Lastkraftwagen mit Anhänger	538	27	95	416	746	28	112	606	161
davon: mit zulässigem Gesamtgewicht des Zugfahrzeuges									
bis 2 000 kg	10	-	2	8	12	-	2	10	1
2 001 - 3 500 kg	58	1	17	40	75	1	19	55	23
3 501 - 7 500 kg	33	1	5	27	45	1	7	37	11
7 501 - 9 000 kg	2	-	-	2	4	-	-	4	1
9 001 - 12 000 kg	13	-	3	10	21	-	3	18	4
12 001 - 16 000 kg	12	1	1	10	20	1	1	18	5
16 001 und mehr kg	285	23	51	211	396	24	63	309	64
Ohne Angabe	125	1	16	108	173	1	17	155	52
Liefer- und Lastkraftwagen zusammen . dar. mit Tankauflagen	3 377 19	85 -	550 3	2 742 16	4 540 21	91 -	655 3	3 794 18	835 1
Sattelschleppern	660	23	128	509	972	26	199	747	233
dar. mit Tankauflagen	43	2	9	32	62	3	12	47	9
Landwirtschaftlichen Zugmaschinen ...	382	19	111	252	531	19	135	377	62
anderen Zugmaschinen	42	2	9	31	56	2	10	44	8
dar. mit Tankwagen	3	-	-	3	4	-	-	4	-
Tankkraftwagen	-	-	-	-	-	-	-	-	-
Lastkraftwagen mit Spezialaufbau	65	4	13	48	85	4	17	64	10
Güterkraftfahrzeugen, ohne landwirt- schaftl. Zugmaschinen zusammen	4 144	114	700	3 330	5 653	123	881	4 649	1 086
übrigen Kraftfahrzeugen	296	6	68	222	422	6	77	339	49
Kraftfahrzeugen zusammen	52 135	1 036	10 173	40 926	74 060	1 151	12 489	60 420	13 491
Straßenbahnen	24	-	5	19	30	-	5	25	-
Eisenbahnen	-	-	-	-	-	-	-	-	-
Fahrrädern	6 148	81	1 792	4 275	6 779	81	1 820	4 878	16
Fußgänger	1 303	33	410	860	1 509	33	420	1 056	17
Handwagen, Handkarren	2	-	-	2	3	-	-	3	-
Tierführer, Treiber	96	-	19	77	106	-	20	86	1
Bespannte Fuhrwerke	20	1	7	12	53	1	8	44	-
Sonstige und unbekannte Fahrzeuge	327	2	72	253	411	2	76	333	139
Andere Personen	177	1	36	140	187	1	36	150	17
Unfallbeteiligte insgesamt ...	60 232	1 154	12 514	46 564	83 138	1 269	14 874	66 995	13 681

4. Beteiligte an Straßenverkehrsunfällen 2004

Hauptverursacher
Nach Ortslage, Art der Verkehrsbeteiligung und Unfallfolgen

Art der Verkehrsbeteiligung	Unfälle mit Personenschaden				Verunglückte				Schwer- wiegende Unfälle mit Sachschaden (i.e.S.)
	insgesamt	mit Getöte- ten	mit Schwer- verletzten	mit Leicht- verletzten	insgesamt	Getötete	Schwer- verletzte	Leicht- verletzte	
Innerhalb und außerhalb von Ortschaften									
Führer von									
Kleinkrafträdern (Mopeds, Mokicks) ..	716	8	213	495	829	8	223	598	9
Mofas 25	577	6	179	392	640	6	188	446	10
Leichtkrafträdern	429	6	129	294	523	6	146	371	8
Krafträdern	2 065	90	863	1 112	2 494	92	948	1 454	26
Kraftrollern	195	1	60	134	218	1	64	153	4
Motorzweirädern zusammen	3 982	111	1 444	2 427	4 704	113	1 569	3 022	57
Personenkraftwagen	40 477	653	7 153	32 671	57 900	755	8 856	48 289	8 298
Kraftomnibussen	344	4	62	278	549	4	77	468	25
Oberleitungsomnibussen	-	-	-	-	-	-	-	-	-
Liefer- u. Lastkraftwagen ohne Anhänger	2 814	66	451	2 297	3 703	68	524	3 111	467
davon: mit zulässigem Gesamtgewicht									
bis 2 000 kg	263	4	43	216	349	4	51	294	49
2 001 - 3 500 kg	1 429	26	223	1 180	1 901	28	268	1 605	210
3 501 - 7 500 kg	425	12	64	349	560	12	69	479	60
7 501 - 9 000 kg	8	-	2	6	12	-	4	8	-
9 001 - 12 000 kg	85	4	11	70	109	4	11	94	11
12 001 - 16 000 kg	33	1	4	28	40	1	4	35	2
16 001 und mehr kg	291	13	53	225	380	13	59	308	42
Ohne Angabe	280	6	51	223	352	6	58	288	93
Liefer- u. Lastkraftwagen mit Anhänger	511	15	91	405	693	17	104	572	97
davon: mit zulässigem Gesamtgewicht des Zugfahrzeuges									
bis 2 000 kg	1	-	-	1	1	-	-	1	-
2 001 - 3 500 kg	46	1	4	41	63	1	4	58	9
3 501 - 7 500 kg	39	-	9	30	54	-	11	43	3
7 501 - 9 000 kg	2	-	1	1	2	-	1	1	1
9 001 - 12 000 kg	11	-	3	8	13	-	3	10	2
12 001 - 16 000 kg	13	1	-	12	13	1	-	12	1
16 001 und mehr kg	276	9	53	214	377	10	63	304	51
Ohne Angabe	123	4	21	98	170	5	22	143	30
Liefer- und Lastkraftwagen zusammen . dar. mit Tankauflagen	3 325 20	81 -	542 3	2 702 17	4 396 25	85 -	628 4	3 683 21	564 5
Sattelschleppern	617	27	111	479	913	32	153	728	168
dar. mit Tankauflagen	27	-	7	20	38	-	8	30	7
Landwirtschaftlichen Zugmaschinen ...	403	12	130	261	539	12	139	388	18
anderen Zugmaschinen	37	-	14	23	53	-	16	37	2
dar. mit Tankwagen	-	-	-	-	-	-	-	-	-
Tankkraftwagen	2	-	-	2	2	-	-	2	-
Lastkraftwagen mit Spezialaufbau	71	4	20	47	93	4	20	69	6
Güterkraftfahrzeugen, ohne landwirt- schaftl. Zugmaschinen zusammen	4 052	112	687	3 253	5 457	121	817	4 519	740
übrigen Kraftfahrzeugen	277	6	60	211	427	6	75	346	40
Kraftfahrzeugen zusammen	49 535	898	9 536	39 101	69 576	1 011	11 533	57 032	9 178
Straßenbahnen	23	1	4	18	26	1	4	21	1
Eisenbahnen	-	-	-	-	-	-	-	-	-
Fahrrädern	6 038	51	1 729	4 258	6 633	51	1 754	4 828	8
Fußgänger	1 348	40	414	894	1 541	40	426	1 075	11
Handwagen, Handkarren	1	-	1	-	1	-	1	-	-
Tierführer, Treiber	88	-	17	71	92	-	17	75	1
Bespannte Fuhrwerke	12	-	8	4	20	-	11	9	-
Sonstige und unbekannte Fahrzeuge	316	6	55	255	386	7	77	302	100
Andere Personen	167	2	29	136	178	2	29	147	10
Unfallbeteiligte insgesamt ...	57 528	998	11 793	44 737	78 453	1 112	13 852	63 489	9 309

5. Straßenverkehrsunfälle, beteiligte Verkehrsteilnehmer, Verunglückte und Unfallursachen nach Regierungsbezirken 2003

Gegenstand der Nachweisung	Bayern							
	insgesamt	Regierungsbezirke						
		Oberbayern	Niederbayern	Oberpfalz	Oberfranken	Mittelfranken	Unterfranken	Schwaben
Innerhalb und außerhalb von Ortschaften								
Unfälle								
mit Getöteten	1 154	369	130	143	90	136	119	167
mit Verletzten	59 078	20 740	5 687	5 477	5 060	8 011	5 684	8 419
mit Personenschaden zusammen	60 232	21 109	5 817	5 620	5 150	8 147	5 803	8 586
Schwerwiegende Unfälle mit Sachschaden (im engeren Sinne)	13 681	4 539	1 152	1 116	1 612	1 574	1 691	1 997
Von den Unfällen mit Personenschaden zus. ereigneten sich auf:								
Autobahnen	4 840	1 505	357	514	562	868	550	484
Bundesstraßen	12 079	4 105	1 044	1 127	1 178	1 419	1 361	1 845
Landesstraßen	12 744	3 842	1 626	1 422	1 134	1 668	1 436	1 616
Kreisstraßen	6 832	1 882	1 021	681	582	803	656	1 207
Anderen Straßen	23 737	9 775	1 769	1 876	1 694	3 389	1 800	3 434
An Unfällen mit Personenschaden beteiligte Verkehrsteilnehmer:								
Mofas, Kleinkraftmäder (Mopeds, Mokicks)	2 666	723	348	292	257	323	342	381
Motorzweiräder mit aml. Kennzeichen	6 338	2 128	699	604	505	893	658	851
Personenkraftwagen	77 876	26 980	7 377	7 395	6 919	10 754	7 749	10 702
Kraftomnibusse, Obusse	833	350	62	72	58	99	79	113
Landwirtschaftliche Zugmaschinen	603	166	98	71	46	66	50	106
Güterkraftfahrzeuge	7 345	2 520	751	677	598	1 072	745	982
übrige Kraftfahrzeuge	569	238	41	39	42	66	55	88
Kraftfahrzeuge zusammen	96 230	33 105	9 376	9 150	8 425	13 273	9 678	13 223
Fahrräder	13 131	5 775	846	916	839	1 695	838	2 222
Fußgänger	5 065	1 965	378	385	384	756	494	703
sonstige	1 097	469	95	68	52	163	106	144
Verkehrsteilnehmer insgesamt	115 523	41 314	10 695	10 519	9 700	15 887	11 116	16 292
dar.: von 18 bis unter 21 Jahren	11 635	3 305	1 375	1 338	1 163	1 520	1 237	1 697
von 21 bis unter 25 Jahren	11 724	3 739	1 172	1 179	1 060	1 581	1 273	1 720
von 65 und mehr Jahren	10 058	3 646	935	832	803	1 352	933	1 557
Verunglückte Personen	83 138	28 682	8 223	8 094	7 166	11 231	8 097	11 645
Getötete Benutzer von:								
Mofas, Kleinkraftmäder (Mopeds, Mokicks)	25	9	4	3	-	3	4	2
Motorzweirädern mit aml. Kennzeichen	201	64	22	25	16	23	23	28
Personenkraftwagen	739	221	100	108	57	84	76	93
Güterkraftfahrzeugen	41	9	5	5	6	5	6	5
Fahrrädern	125	47	8	12	10	19	8	21
Fußgänger	121	50	7	10	5	16	12	21
Übrige	17	6	1	1	3	1	1	4
Getötete insgesamt	1 269	406	147	164	97	151	130	174
dar.: unter 6 Jahren	10	4	2	1	-	1	1	1
von 6 bis unter 15 Jahren	32	8	5	5	1	6	2	5
von 18 bis unter 21 Jahren	148	46	21	22	15	14	16	14
von 21 bis unter 25 Jahren	139	50	12	17	16	6	12	26
von 65 und mehr Jahren	267	98	28	28	16	35	25	37
Verletzte Benutzer von:								
Mofas, Kleinkraftmäder (Mopeds, Mokicks)	2 710	749	347	293	269	322	344	386
Motorzweirädern mit aml. Kennzeichen	6 330	2 119	701	605	505	895	650	855
Personenkraftwagen	52 282	17 048	5 508	5 489	4 911	7 020	5 296	7 010
Güterkraftfahrzeugen	2 374	736	273	236	172	381	262	314
Fahrrädern	11 997	5 230	788	838	769	1 543	783	2 046
Fußgänger	4 560	1 731	348	355	354	683	453	636
Übrige	1 616	663	111	114	89	236	179	224
Verletzte insgesamt	81 869	28 276	8 076	7 930	7 069	11 080	7 967	11 471
dar.: unter 6 Jahren	1 112	413	104	114	90	126	112	153
von 6 bis unter 15 Jahren	4 840	1 704	452	467	374	646	421	776
von 18 bis unter 21 Jahren	9 241	2 647	1 136	1 097	947	1 165	956	1 293
von 21 bis unter 25 Jahren	8 660	2 756	904	886	813	1 177	902	1 222
von 65 und mehr Jahren	7 317	2 644	696	638	562	973	691	1 113
Polizeilich festgestellte Unfallursachen bei Unfällen mit Personenschaden:								
Fehlverhalten der Fahrzeugführer	72 439	25 765	6 909	6 708	6 078	9 994	6 769	10 216
darunter:								
Alkoholeinfluss	3 575	1 263	404	377	293	392	296	550
Nicht angepasste Geschwindigkeit	10 481	3 339	1 011	1 007	1 258	1 437	1 077	1 352
Nichtbeachten der Vorfahrt	11 059	3 813	1 103	1 056	874	1 438	1 058	1 171
Fehler beim Abbiegen	5 933	2 330	478	515	461	886	465	798
Falsche Fahrbahnbenutzung	7 631	2 496	851	766	709	979	680	1 150
Ungenügender Sicherheitsabstand	7 817	2 791	619	636	702	1 443	600	1 026
Fehler beim Überholen	3 458	1 134	436	346	313	421	333	475
Falsches Verhalten gegenüber Fußgängern	2 261	947	162	174	189	293	229	267
Fehlverhalten bei Fußgängern	2 451	1 012	152	177	155	414	218	323
darunter:								
Alkoholeinfluss	138	51	18	9	10	15	15	20
Fahrzeugbezogene Mängel (Technische Mängel, Wartungsmängel)	768	261	82	63	76	135	54	97
Unfallbezogene Ursachen	10 108	3 200	1 270	1 277	846	675	1 302	1 538
Straßenverhältnisse	4 565	1 575	429	451	416	413	547	734
Witterungseinflüsse	779	282	68	85	74	82	71	117
Hindernisse und sonstige	4 764	1 343	773	741	356	180	684	687

5. Straßenverkehrsunfälle, beteiligte Verkehrsteilnehmer, Verunglückte und Unfallursachen nach Regierungsbezirken 2004

Gegenstand der Nachweisung	Bayern							
	insgesamt	Regierungsbezirke						
		Oberbayern	Niederbayern	Oberpfalz	Oberfranken	Mittelfranken	Unterfranken	Schwaben
Innerhalb und außerhalb von Ortschaften								
Unfälle								
mit Getöteten	998	301	131	99	90	119	121	137
mit Verletzten	56 530	19 846	5 421	5 126	4 845	7 777	5 542	7 973
mit Personenschaden zusammen	57 528	20 147	5 552	5 225	4 935	7 896	5 663	8 110
Schwerwiegende Unfälle mit Sachschaden (im engeren Sinne)	9 309	2 922	646	646	1 127	1 703	890	1 375
Von den Unfällen mit Personenschaden zus. ereigneten sich auf:								
Autobahnen	4 561	1 463	335	441	551	838	525	408
Bundesstraßen	11 248	3 697	978	1 042	1 117	1 385	1 329	1 700
Landesstraßen	12 262	3 697	1 596	1 330	1 093	1 630	1 370	1 546
Kreisstraßen	6 406	1 846	932	664	548	715	653	1 048
Anderen Straßen	23 051	9 444	1 711	1 748	1 626	3 328	1 786	3 408
An Unfällen mit Personenschaden beteiligte Verkehrsteilnehmer:								
Mofas, Kleinkraftmäder (Mopeds, Mokicks)	2 604	755	297	257	252	325	341	377
Motorzweiräder mit amtl. Kennzeichen	5 867	1 871	675	570	531	747	659	814
Personenkraftwagen	73 746	25 509	6 997	6 828	6 476	10 382	7 448	10 106
Kraftomnibusse, Obusse	817	339	63	81	52	103	73	106
Landwirtschaftliche Zugmaschinen	581	146	74	70	51	65	52	123
Güterkraftfahrzeuge	6 985	2 434	721	632	577	1 019	764	838
übrige Kraftfahrzeuge	505	205	39	40	32	65	51	73
Kraftfahrzeuge zusammen	91 105	31 259	8 866	8 478	7 971	12 706	9 388	12 437
Fahrräder	12 854	5 671	885	832	786	1 772	880	2 028
Fußgänger	5 187	2 078	351	362	405	765	470	756
sonstige	1 101	454	96	64	68	146	95	178
Verkehrsteilnehmer insgesamt	110 247	39 462	10 198	9 736	9 230	15 389	10 833	15 399
dar.: von 18 bis unter 21 Jahren	10 709	3 060	1 218	1 229	1 064	1 451	1 120	1 567
von 21 bis unter 25 Jahren	10 949	3 517	1 086	1 119	989	1 549	1 172	1 517
von 65 und mehr Jahren	10 283	3 757	982	811	809	1 403	913	1 608
Verunglückte Personen	78 453	26 972	7 881	7 547	6 825	10 523	7 818	10 887
Getötete Benutzer von:								
Mofas, Kleinkraftmäder (Mopeds, Mokicks)	25	5	7	3	3	1	4	2
Motorzweirädern mit amtl. Kennzeichen	166	42	28	15	13	22	24	22
Personenkraftwagen	629	197	81	59	53	77	78	84
Güterkraftfahrzeugen	45	15	10	5	2	4	5	4
Fahrrädern	87	24	7	11	10	12	9	14
Fußgänger	139	49	11	13	18	13	17	18
Übrige	21	7	1	-	3	7	1	2
Getötete insgesamt	1 112	339	145	106	102	136	138	146
dar.: unter 6 Jahren	11	4	1	-	1	-	3	2
von 6 bis unter 15 Jahren	13	1	3	-	1	3	4	1
von 18 bis unter 21 Jahren	129	38	16	9	9	18	19	20
von 21 bis unter 25 Jahren	110	32	15	17	8	12	11	15
von 65 und mehr Jahren	260	75	29	28	29	30	33	36
Verletzte Benutzer von:								
Mofas, Kleinkraftmäder (Mopeds, Mokicks)	2 619	763	289	259	253	334	338	383
Motorzweirädern mit amtl. Kennzeichen	5 811	1 856	650	578	535	738	651	803
Personenkraftwagen	48 766	15 788	5 257	5 149	4 563	6 472	5 043	6 494
Güterkraftfahrzeugen	2 133	706	237	210	188	291	239	262
Fahrrädern	11 747	5 133	825	768	710	1 628	813	1 870
Fußgänger	4 657	1 837	325	329	362	694	424	686
Übrige	1 608	550	153	148	112	230	172	243
Verletzte insgesamt	77 341	26 633	7 736	7 441	6 723	10 387	7 680	10 741
dar.: unter 6 Jahren	989	348	90	95	74	134	95	153
von 6 bis unter 15 Jahren	4 566	1 599	442	425	343	594	412	751
von 18 bis unter 21 Jahren	8 391	2 376	978	1 022	876	1 094	855	1 190
von 21 bis unter 25 Jahren	8 208	2 566	865	905	752	1 122	880	1 118
von 65 und mehr Jahren	7 403	2 672	746	620	591	976	671	1 127
Polizeilich festgestellte Unfallursachen bei Unfällen mit Personenschaden:								
Fehlverhalten der Fahrzeugführer	68 962	24 529	6 452	6 312	5 808	9 781	6 542	9 538
darunter:								
Alkoholeinfluss	3 316	1 199	360	345	270	373	298	471
Nicht angepasste Geschwindigkeit	10 253	3 057	1 030	988	1 295	1 540	1 044	1 299
Nichtbeachten der Vorfahrt	10 646	3 766	1 055	972	843	1 390	1 062	1 558
Fehler beim Abbiegen	5 425	2 117	443	498	422	774	441	730
Falsche Fahrbahnbenutzung	7 334	2 419	761	766	622	1 053	668	1 045
Ungenügender Sicherheitsabstand	7 263	2 354	592	592	699	1 387	623	1 016
Fehler beim Überholen	3 038	1 047	334	281	264	363	334	415
Falsches Verhalten gegenüber Fußgängern	2 105	767	154	175	206	250	217	336
Fehlverhalten bei Fußgängern	2 553	1 120	139	185	160	441	205	303
darunter:								
Alkoholeinfluss	137	42	11	24	8	20	13	19
Fahrzeugbezogene Mängel (Technische Mängel, Wartungsmängel)	755	257	69	72	74	125	70	88
Unfallbezogene Ursachen	10 761	3 460	1 457	1 290	850	814	1 408	1 482
Straßenverhältnisse	5 152	1 643	541	518	499	573	651	727
Witterungseinflüsse	778	297	67	77	61	88	67	121
Hindernisse und sonstige	4 831	1 520	849	695	290	153	690	634

6. Straßenverkehrsunfälle und verunglückte Personen 2003

Nach Kreisen

Kreisfreie Stadt / Landkreis Regierungsbezirk Land Ortslage	Straßenverkehrsunfälle				Verunglückte			
	insgesamt	mit Personen- schaden	mit 1) schwerw. Sachsch.	sonst. Alkohol- unfälle	insgesamt	Getötete	Schwer- verletzte	Leicht- verletzte
Ingolstadt, Stadt	936	727	171	38	966	7	115	844
innerorts	808	630	142	36	801	4	97	700
außerorts ohne Autobahn	61	47	12	2	77	2	10	65
auf Autobahnen	67	50	17	-	88	1	8	79
München, Landeshauptstadt	7122	5937	766	419	7520	40	580	6900
innerorts	6843	5740	690	413	7200	38	552	6610
außerorts ohne Autobahn	34	31	3	-	42	-	4	38
auf Autobahnen	245	166	73	6	278	2	24	252
Rosenheim, Stadt	485	376	83	26	426	2	56	368
innerorts	465	359	80	26	405	2	53	350
außerorts ohne Autobahn	20	17	3	-	21	-	3	18
auf Autobahnen	-	-	-	-	-	-	-	-
Altötting	646	518	101	27	705	15	183	507
innerorts	303	247	36	20	301	1	65	235
außerorts ohne Autobahn	336	266	63	7	390	14	115	261
auf Autobahnen	7	5	2	-	14	-	3	11
Berchtesgadener Land	783	615	141	27	842	10	197	635
innerorts	332	266	49	17	321	1	69	251
außerorts ohne Autobahn	379	307	65	7	449	8	118	323
auf Autobahnen	72	42	27	3	72	1	10	61
Bad Tölz-Wolfratshausen	958	735	207	16	995	9	219	767
innerorts	405	319	76	10	383	2	61	320
außerorts ohne Autobahn	507	392	109	6	581	7	154	420
auf Autobahnen	46	24	22	-	31	-	4	27
Dachau	808	606	178	24	829	19	109	701
innerorts	484	371	95	18	480	5	52	423
außerorts ohne Autobahn	247	184	57	6	252	13	50	189
auf Autobahnen	77	51	26	-	97	1	7	89
Ebersberg	645	481	136	28	671	10	137	524
innerorts	319	238	61	20	289	-	46	243
außerorts ohne Autobahn	243	199	39	5	318	8	82	228
auf Autobahnen	83	44	36	3	64	2	9	53
Eichstätt	748	573	159	16	816	20	188	608
innerorts	256	197	48	11	239	5	50	184
außerorts ohne Autobahn	362	297	60	5	453	14	121	318
auf Autobahnen	130	79	51	-	124	1	17	106
Erding	801	636	146	19	886	8	147	731
innerorts	371	287	71	13	368	1	37	330
außerorts ohne Autobahn	382	320	56	6	477	7	105	365
auf Autobahnen	48	29	19	-	41	-	5	36
Freising	1150	848	274	28	1183	15	162	1006
innerorts	510	383	103	24	474	3	56	415
außerorts ohne Autobahn	359	295	60	4	431	10	87	334
auf Autobahnen	281	170	111	-	278	2	19	257
Fürstenfeldbruck	1075	840	185	50	1103	15	166	922
innerorts	752	584	125	43	710	1	88	621
außerorts ohne Autobahn	274	225	43	6	346	14	74	258
auf Autobahnen	49	31	17	1	47	-	4	43
Garmisch-Partenkirchen	563	417	123	23	570	10	130	430
innerorts	319	242	55	22	307	1	52	254
außerorts ohne Autobahn	203	158	44	1	235	9	74	152
auf Autobahnen	41	17	24	-	28	-	4	24
Landsberg am Lech	725	534	171	20	793	17	165	611
innerorts	322	241	69	12	315	4	65	246
außerorts ohne Autobahn	326	247	71	8	402	12	88	302
auf Autobahnen	77	46	31	-	76	1	12	63
Miesbach	889	665	179	45	956	15	210	731
innerorts	443	338	70	35	413	-	83	330
außerorts ohne Autobahn	312	244	63	5	376	13	95	268
auf Autobahnen	134	83	46	5	167	2	32	133
Mühlendorf a.Inn	690	542	125	23	780	23	186	571
innerorts	307	234	58	15	293	2	56	235
außerorts ohne Autobahn	383	308	67	8	487	21	130	336
auf Autobahnen	-	-	-	-	-	-	-	-
München	1737	1402	267	68	1934	30	227	1677
innerorts	870	734	87	49	932	8	86	838
außerorts ohne Autobahn	441	378	55	8	537	18	83	436
auf Autobahnen	426	290	125	11	465	4	58	403
Neuburg-Schrobenhausen	570	467	78	25	675	12	172	491
innerorts	281	219	44	18	292	1	74	217
außerorts ohne Autobahn	289	248	34	7	383	11	98	274
auf Autobahnen	-	-	-	-	-	-	-	-
Pfaffenhofen a.d.Ilm	856	642	194	20	926	22	150	754
innerorts	334	267	57	10	359	3	50	306
außerorts ohne Autobahn	320	248	64	8	365	13	69	283
auf Autobahnen	202	127	73	2	202	6	31	165

1) Schwerwiegende Unfälle mit Sachschaden (im engeren Sinne).

6. Straßenverkehrsunfälle und verunglückte Personen 2004

Nach Kreisen

Kreisfreie Stadt / Landkreis Regierungsbezirk Land Ortslage	Straßenverkehrsunfälle				Verunglückte			
	insgesamt	mit Personen- schaden	mit 1) schwerw. Sachsch.	sonst. Alkohol- unfälle	insgesamt	Getötete	Schwer- verletzte	Leicht- verletzte
Ingolstadt, Stadt	802	680	73	49	874	3	136	735
innerorts	725	619	59	47	782	1	113	668
außerorts ohne Autobahn	53	41	11	1	63	1	15	47
auf Autobahnen	24	20	3	1	29	1	8	20
München, Landeshauptstadt	6721	5730	628	363	7129	23	575	6531
innerorts	6461	5536	576	349	6856	21	547	6288
außerorts ohne Autobahn	44	39	3	2	50	-	3	47
auf Autobahnen	216	155	49	12	223	2	25	196
Rosenheim, Stadt	534	444	61	29	545	1	56	488
innerorts	496	409	60	27	491	1	50	440
außerorts ohne Autobahn	38	35	1	2	54	-	6	48
auf Autobahnen	-	-	-	-	-	-	-	-
Altötting	518	440	50	28	613	8	152	453
innerorts	224	189	18	17	242	1	58	183
außerorts ohne Autobahn	291	249	31	11	369	7	94	268
auf Autobahnen	3	2	1	-	2	-	-	2
Berchtesgadener Land	656	543	70	43	793	17	194	582
innerorts	286	236	21	29	301	3	73	225
außerorts ohne Autobahn	310	264	34	12	409	12	103	294
auf Autobahnen	60	43	15	2	83	2	18	63
Bad Tölz-Wolfratshausen	769	649	96	24	897	15	185	697
innerorts	345	293	36	16	356	3	52	301
außerorts ohne Autobahn	388	334	46	8	507	12	127	368
auf Autobahnen	36	22	14	-	34	-	6	28
Dachau	766	626	106	34	858	15	127	716
innerorts	463	378	59	26	478	3	60	415
außerorts ohne Autobahn	234	199	29	6	302	6	51	245
auf Autobahnen	69	49	18	2	78	6	16	56
Ebersberg	578	467	82	29	634	12	132	490
innerorts	285	231	32	22	287	2	51	234
außerorts ohne Autobahn	234	201	29	4	287	8	68	211
auf Autobahnen	59	35	21	3	60	2	13	45
Eichstätt	684	571	91	22	837	25	200	612
innerorts	211	178	25	8	244	3	42	199
außerorts ohne Autobahn	339	292	36	11	412	17	141	254
auf Autobahnen	134	101	30	3	181	5	17	159
Erding	673	550	100	23	748	15	134	599
innerorts	321	257	46	18	315	2	46	267
außerorts ohne Autobahn	318	268	45	5	398	12	82	304
auf Autobahnen	34	25	9	-	35	1	6	28
Freising	1061	852	178	31	1169	14	167	988
innerorts	467	378	70	19	467	2	56	409
außerorts ohne Autobahn	327	285	36	6	419	8	77	334
auf Autobahnen	267	189	72	6	283	4	34	245
Fürstenfeldbruck	949	764	144	41	1015	12	128	875
innerorts	668	534	102	32	667	-	67	600
außerorts ohne Autobahn	239	203	28	8	299	8	55	236
auf Autobahnen	42	27	14	1	49	4	6	39
Garmisch-Partenkirchen	490	405	62	23	539	10	133	396
innerorts	272	225	26	21	279	3	66	210
außerorts ohne Autobahn	192	166	24	2	231	6	64	161
auf Autobahnen	26	14	12	-	29	1	3	25
Landsberg am Lech	721	587	104	30	833	12	190	631
innerorts	337	268	48	21	348	2	67	279
außerorts ohne Autobahn	314	270	38	6	419	10	113	296
auf Autobahnen	70	49	18	3	66	-	10	56
Miesbach	785	623	121	41	893	13	172	708
innerorts	354	291	39	24	380	1	70	309
außerorts ohne Autobahn	297	236	48	13	362	7	79	276
auf Autobahnen	134	96	34	4	151	5	23	123
Mülldorf a.Inn	590	521	48	21	753	16	174	563
innerorts	264	225	25	14	291	-	59	232
außerorts ohne Autobahn	326	296	23	7	462	16	115	331
auf Autobahnen	-	-	-	-	-	-	-	-
München	1655	1352	243	60	1816	13	236	1567
innerorts	826	699	87	40	845	3	81	761
außerorts ohne Autobahn	439	368	61	10	515	4	88	423
auf Autobahnen	390	285	95	10	456	6	67	383
Neuburg-Schrobenhausen	468	402	37	29	560	17	114	429
innerorts	255	214	21	20	252	3	45	204
außerorts ohne Autobahn	213	188	16	9	308	14	69	225
auf Autobahnen	-	-	-	-	-	-	-	-
Pfaffenhofen a.d.Ilm	753	617	108	28	889	20	155	714
innerorts	299	240	36	23	298	3	35	260
außerorts ohne Autobahn	311	272	35	4	413	14	93	306
auf Autobahnen	143	105	37	1	178	3	27	148

1) Schwerwiegende Unfälle mit Sachschaden (im engeren Sinne).

6. Straßenverkehrsunfälle und verunglückte Personen 2003

Nach Kreisen

Kreisfreie Stadt / Landkreis Regierungsbezirk Land Ortslage	Straßenverkehrsunfälle				Verunglückte			
	insgesamt	mit Personen- schaden	mit 1) schwerw. Sachsch.	sonst. Alkohol- unfälle	insgesamt	Getötete	Schwer- verletzte	Leicht- verletzte
Rosenheim	1638	1259	311	68	1849	35	409	1405
innerorts	672	518	108	46	651	7	115	529
außerorts ohne Autobahn	769	618	135	16	941	21	224	696
auf Autobahnen	197	123	68	6	257	7	70	180
Starnberg	841	646	163	32	854	10	148	696
innerorts	461	371	64	26	447	—	67	380
außerorts ohne Autobahn	291	226	61	4	328	9	73	246
auf Autobahnen	89	49	38	2	79	1	8	70
Traunstein	1219	958	221	40	1444	37	297	1110
innerorts	509	406	77	26	538	7	84	447
außerorts ohne Autobahn	610	484	113	13	778	26	195	557
auf Autobahnen	100	68	31	1	128	4	18	106
Weilheim-Schongau	875	685	160	30	959	25	229	705
innerorts	485	375	84	26	483	10	90	383
außerorts ohne Autobahn	365	299	62	4	453	13	132	308
auf Autobahnen	25	11	14	—	23	2	7	14
Reg.-Bez. Oberbayern	26760	21109	4539	1112	28682	406	4582	23694
innerorts	16851	13566	2349	936	17001	106	2048	14847
außerorts ohne Autobahn	7513	6038	1339	136	9122	263	2184	6675
auf Autobahnen	2396	1505	851	40	2559	37	350	2172
Landshut, Stadt	455	366	66	23	464	4	48	412
innerorts	403	327	58	18	403	3	38	362
außerorts ohne Autobahn	39	30	4	5	48	1	6	41
auf Autobahnen	13	9	4	—	13	—	4	9
Passau, Stadt	327	271	44	12	360	3	44	313
innerorts	249	211	29	9	260	—	38	222
außerorts ohne Autobahn	67	54	11	2	92	3	5	84
auf Autobahnen	11	6	4	1	8	—	1	7
Straubing, Stadt	385	298	68	19	374	—	52	322
innerorts	321	250	54	17	305	—	41	264
außerorts ohne Autobahn	64	48	14	2	69	—	11	58
auf Autobahnen	—	—	—	—	—	—	—	—
Deggendorf	781	632	117	32	878	16	164	698
innerorts	363	288	57	18	362	2	58	302
außerorts ohne Autobahn	327	279	35	13	412	7	82	323
auf Autobahnen	91	65	25	1	104	7	24	73
Freyung-Grafenau	403	316	77	10	442	5	140	297
innerorts	153	120	26	7	148	1	44	103
außerorts ohne Autobahn	250	196	51	3	294	4	96	194
auf Autobahnen	—	—	—	—	—	—	—	—
Kelheim	753	603	133	17	859	15	160	684
innerorts	279	224	42	13	281	2	42	237
außerorts ohne Autobahn	358	301	54	3	465	11	98	356
auf Autobahnen	116	78	37	1	113	2	20	91
Landshut	796	648	131	17	911	20	181	710
innerorts	329	263	51	15	331	4	60	267
außerorts ohne Autobahn	381	328	52	1	483	14	106	363
auf Autobahnen	86	57	28	1	97	2	15	80
Passau	1084	880	177	27	1265	33	284	948
innerorts	403	323	64	16	393	4	89	300
außerorts ohne Autobahn	627	518	100	9	811	27	181	603
auf Autobahnen	54	39	13	2	61	2	14	45
Regen	471	381	75	15	582	11	161	410
innerorts	171	129	31	11	161	2	48	111
außerorts ohne Autobahn	300	252	44	4	421	9	113	299
auf Autobahnen	—	—	—	—	—	—	—	—
Rottal-Inn	660	556	89	15	809	19	198	592
innerorts	273	220	43	10	282	3	39	240
außerorts ohne Autobahn	387	336	46	5	527	16	159	352
auf Autobahnen	—	—	—	—	—	—	—	—
Straubing-Bogen	554	447	89	18	670	12	156	502
innerorts	138	102	23	13	129	—	23	106
außerorts ohne Autobahn	361	302	55	4	463	8	112	343
auf Autobahnen	55	43	11	1	78	4	21	53
Dingolfing-Landau	525	419	86	20	609	9	130	470
innerorts	212	166	31	15	214	1	39	174
außerorts ohne Autobahn	227	193	29	5	306	5	76	225
auf Autobahnen	86	60	26	—	89	3	15	71
Reg.-Bez. Niederbayern	7194	5817	1152	225	8223	147	1718	6358
innerorts	3294	2623	509	162	3269	22	559	2688
außerorts ohne Autobahn	3388	2837	495	56	4391	105	1045	3241
auf Autobahnen	512	357	148	7	563	20	114	429
Amberg, Stadt	350	303	36	11	424	5	59	360
innerorts	312	274	28	10	371	2	50	319
außerorts ohne Autobahn	38	29	8	1	53	3	9	41
auf Autobahnen	—	—	—	—	—	—	—	—
Regensburg, Stadt	909	744	125	40	911	6	87	818
innerorts	809	659	112	38	776	3	80	693
außerorts ohne Autobahn	14	12	1	1	16	—	1	15
auf Autobahnen	86	73	12	1	119	3	6	110

1) Schwerwiegende Unfälle mit Sachschaden (im engeren Sinne).

6. Straßenverkehrsunfälle und verunglückte Personen 2004

Nach Kreisen

Kreisfreie Stadt / Landkreis Regierungsbezirk Land Ortslage	Straßenverkehrsunfälle				Verunglückte			
	insgesamt	mit Personen- schaden	mit 1) schwerw. Sachsch.	sonst. Alkohol- unfälle	insgesamt	Getötete	Schwer- verletzte	Leicht- verletzte
Rosenheim	1430	1196	165	69	1708	25	348	1335
innerorts	630	523	57	50	654	2	127	525
außerorts ohne Autobahn	642	561	68	13	868	21	195	652
auf Autobahnen	158	112	40	6	186	2	26	158
Starnberg	761	615	112	34	774	4	166	604
innerorts	412	342	49	21	402	1	69	332
außerorts ohne Autobahn	270	223	38	9	306	3	83	220
auf Autobahnen	79	50	25	4	66	-	14	52
Traunstein	983	819	133	31	1199	35	238	926
innerorts	407	340	50	17	434	7	81	346
außerorts ohne Autobahn	483	411	61	11	649	27	145	477
auf Autobahnen	93	68	22	3	116	1	12	103
Weilheim-Schongau	832	694	110	28	896	14	211	671
innerorts	441	369	53	19	436	4	90	342
außerorts ohne Autobahn	366	309	48	9	432	10	119	303
auf Autobahnen	25	16	9	-	28	-	2	26
Reg.-Bez. Oberbayern	24179	20147	2922	1110	26972	339	4323	22310
innerorts	15449	12974	1595	880	16105	71	2005	14029
außerorts ohne Autobahn	6668	5710	789	169	8534	223	1985	6326
auf Autobahnen	2062	1463	538	61	2333	45	333	1955
Landshut, Stadt	382	333	34	15	449	3	53	393
innerorts	336	295	28	13	394	2	36	356
außerorts ohne Autobahn	33	29	2	2	45	1	15	29
auf Autobahnen	13	9	4	-	10	-	2	8
Passau, Stadt	328	287	21	20	396	2	45	349
innerorts	262	227	16	19	312	1	33	278
außerorts ohne Autobahn	51	47	4	-	65	-	9	56
auf Autobahnen	15	13	1	1	19	1	3	15
Straubing, Stadt	346	283	35	28	340	1	44	295
innerorts	295	237	32	26	274	-	36	238
außerorts ohne Autobahn	51	46	3	2	66	1	8	57
auf Autobahnen	-	-	-	-	-	-	-	-
Deggendorf	718	621	69	28	889	17	158	714
innerorts	338	292	29	17	381	2	57	322
außerorts ohne Autobahn	288	255	25	8	375	11	81	283
auf Autobahnen	92	74	15	3	133	4	20	109
Freyung-Grafenau	359	318	30	11	449	9	103	337
innerorts	107	94	7	6	114	1	30	83
außerorts ohne Autobahn	252	224	23	5	335	8	73	254
auf Autobahnen	-	-	-	-	-	-	-	-
Kelheim	652	550	73	29	794	15	155	624
innerorts	253	209	24	20	261	1	42	218
außerorts ohne Autobahn	300	269	22	9	418	13	97	308
auf Autobahnen	99	72	27	-	115	1	16	98
Landshut	747	620	95	32	884	20	184	680
innerorts	313	259	40	14	347	3	58	286
außerorts ohne Autobahn	365	313	36	16	461	16	118	327
auf Autobahnen	69	48	19	2	76	1	8	67
Passau	945	827	82	36	1189	12	245	932
innerorts	312	264	30	18	315	1	54	260
außerorts ohne Autobahn	593	530	46	17	815	10	183	622
auf Autobahnen	40	33	6	1	59	1	8	50
Regen	401	344	39	18	473	11	125	337
innerorts	144	122	12	10	159	1	42	116
außerorts ohne Autobahn	257	222	27	8	314	10	83	221
auf Autobahnen	-	-	-	-	-	-	-	-
Rottal-Inn	549	476	43	30	674	18	154	502
innerorts	250	210	23	17	258	2	54	202
außerorts ohne Autobahn	299	266	20	13	416	16	100	300
auf Autobahnen	-	-	-	-	-	-	-	-
Straubing-Bogen	560	476	66	18	758	22	169	567
innerorts	129	108	13	8	130	1	28	101
außerorts ohne Autobahn	374	326	39	9	560	14	126	420
auf Autobahnen	57	42	14	1	68	7	15	46
Dingolfing-Landau	504	417	59	28	586	15	117	454
innerorts	192	155	18	19	189	3	35	151
außerorts ohne Autobahn	252	218	26	8	330	10	76	244
auf Autobahnen	60	44	15	1	67	2	6	59
Reg.-Bez. Niederbayern	6491	5552	646	293	7881	145	1552	6184
innerorts	2931	2472	272	187	3134	18	505	2611
außerorts ohne Autobahn	3115	2745	273	97	4200	110	969	3121
auf Autobahnen	445	335	101	9	547	17	78	452
Amberg, Stadt	311	267	34	10	359	2	41	316
innerorts	280	240	30	10	317	1	31	285
außerorts ohne Autobahn	31	27	4	-	42	1	10	31
auf Autobahnen	-	-	-	-	-	-	-	-
Regensburg, Stadt	831	707	70	54	914	5	98	811
innerorts	756	644	61	51	822	2	85	735
außerorts ohne Autobahn	10	9	1	-	20	-	2	18
auf Autobahnen	65	54	8	3	72	3	11	58

1) Schwerwiegende Unfälle mit Sachschaden (im engeren Sinne).

6. Straßenverkehrsunfälle und verunglückte Personen 2003

Nach Kreisen

Kreisfreie Stadt / Landkreis Regierungsbezirk Land Ortslage	Straßenverkehrsunfälle				Verunglückte			
	insgesamt	mit Personen- schaden	mit 1) schwerw. Sachsch.	sonst. Alkohol- unfälle	insgesamt	Getötete	Schwer- verletzte	Leicht- verletzte
Weiden i.d.OPf., Stadt	372	295	57	20	404	-	59	345
innerorts	306	242	45	19	321	-	45	276
außerorts ohne Autobahn	42	35	6	1	54	-	14	40
auf Autobahnen	24	18	6	-	29	-	-	29
Amberg-Weizsach	626	497	109	20	732	25	167	540
innerorts	268	216	40	12	276	5	58	213
außerorts ohne Autobahn	323	259	56	8	409	19	102	288
auf Autobahnen	35	22	13	-	47	1	7	39
Cham	770	629	123	18	921	27	241	653
innerorts	315	241	61	13	317	1	65	251
außerorts ohne Autobahn	455	388	62	5	604	26	176	402
auf Autobahnen	-	-	-	-	-	-	-	-
Neumarkt i.d.OPf.	833	634	173	26	922	23	207	692
innerorts	355	271	64	20	347	3	59	285
außerorts ohne Autobahn	375	301	69	5	478	16	131	331
auf Autobahnen	103	62	40	1	97	4	17	76
Neustadt a.d.Waldnaab	574	464	90	20	704	16	219	469
innerorts	203	151	39	13	201	1	54	146
außerorts ohne Autobahn	314	269	39	6	426	11	146	269
auf Autobahnen	57	44	12	1	77	4	19	54
Regensburg	1051	844	172	35	1219	19	210	990
innerorts	345	264	63	18	317	3	56	258
außerorts ohne Autobahn	480	415	53	12	611	15	119	477
auf Autobahnen	226	165	56	5	291	1	35	255
Schwandorf	1036	858	149	29	1328	26	371	931
innerorts	410	338	54	18	426	4	96	326
außerorts ohne Autobahn	500	426	64	10	704	20	219	465
auf Autobahnen	126	94	31	1	198	2	56	140
Tirschenreuth	453	352	82	19	529	17	177	335
innerorts	167	115	40	12	145	2	38	105
außerorts ohne Autobahn	239	201	33	5	328	13	119	196
auf Autobahnen	47	36	9	2	56	2	20	34
Reg.-Bez. Oberpfalz	6974	5620	1116	238	8094	164	1797	6133
innerorts	3490	2771	546	173	3497	24	601	2872
außerorts ohne Autobahn	2780	2335	391	54	3683	123	1036	2524
auf Autobahnen	704	514	179	11	914	17	160	737
Bamberg, Stadt	638	539	84	15	692	-	82	610
innerorts	574	494	65	15	623	-	73	550
außerorts ohne Autobahn	23	20	3	-	31	-	4	27
auf Autobahnen	41	25	16	-	38	-	5	33
Bayreuth, Stadt	460	345	101	14	444	3	80	361
innerorts	414	315	85	14	393	1	76	316
außerorts ohne Autobahn	14	11	3	-	16	1	2	13
auf Autobahnen	32	19	13	-	35	1	2	32
Coburg, Stadt	256	190	49	17	246	3	38	205
innerorts	214	164	37	13	212	2	28	182
außerorts ohne Autobahn	42	26	12	4	34	1	10	23
auf Autobahnen	-	-	-	-	-	-	-	-
Hof, Stadt	331	233	87	11	330	-	55	275
innerorts	296	211	75	10	299	-	43	256
außerorts ohne Autobahn	35	22	12	1	31	-	12	19
auf Autobahnen	-	-	-	-	-	-	-	-
Bamberg	888	687	172	29	956	23	191	742
innerorts	329	254	48	27	318	3	48	267
außerorts ohne Autobahn	384	331	51	2	478	15	110	353
auf Autobahnen	175	102	73	-	160	5	33	122
Bayreuth	781	549	209	23	833	11	178	644
innerorts	195	144	36	15	198	-	37	161
außerorts ohne Autobahn	367	299	65	3	476	11	109	356
auf Autobahnen	219	106	108	5	159	-	32	127
Coburg	467	368	81	18	496	4	99	393
innerorts	264	196	53	15	237	-	42	195
außerorts ohne Autobahn	202	172	27	3	259	4	57	198
auf Autobahnen	1	-	1	-	-	-	-	-
Forchheim	594	475	100	19	632	6	131	495
innerorts	286	228	41	17	283	-	61	222
außerorts ohne Autobahn	255	212	41	2	292	6	66	220
auf Autobahnen	53	35	18	-	57	-	4	53
Hof	870	522	334	14	810	18	152	640
innerorts	246	149	86	11	180	2	32	146
außerorts ohne Autobahn	285	200	84	1	304	8	64	232
auf Autobahnen	339	173	164	2	326	8	56	262
Kronach	388	278	99	11	371	5	105	261
innerorts	188	132	46	10	163	1	36	126
außerorts ohne Autobahn	200	146	53	1	208	4	69	135
auf Autobahnen	-	-	-	-	-	-	-	-
Kulmbach	441	329	102	10	470	14	114	342
innerorts	170	121	42	7	161	1	36	124
außerorts ohne Autobahn	201	169	29	3	260	11	70	179
auf Autobahnen	70	39	31	-	49	2	8	39

1) Schwerwiegende Unfälle mit Sachschaden (im engeren Sinne).

6. Straßenverkehrsunfälle und verunglückte Personen 2004

Nach Kreisen

Kreisfreie Stadt / Landkreis Regierungsbezirk Land Ortslage	Straßenverkehrsunfälle				Verunglückte			
	insgesamt	mit Personen- schaden	mit 1) schwerw. Sachsch.	sonst. Alkohol- unfälle	insgesamt	Getötete	Schwer- verletzte	Leicht- verletzte
Weiden i.d.OPf., Stadt	334	280	35	19	387	3	68	316
innerorts	279	235	28	16	318	1	45	272
außerorts ohne Autobahn	42	36	4	2	51	2	15	34
auf Autobahnen	13	9	3	1	18	-	8	10
Amberg-Weizsach	587	501	66	20	784	22	175	587
innerorts	223	194	18	11	275	4	51	220
außerorts ohne Autobahn	317	277	33	7	469	14	120	335
auf Autobahnen	47	30	15	2	40	4	4	32
Cham	696	602	57	37	901	19	227	655
innerorts	297	244	27	26	319	3	79	237
außerorts ohne Autobahn	399	358	30	11	582	16	148	418
auf Autobahnen	-	-	-	-	-	-	-	-
Neumarkt i.d.OPf.	676	540	110	26	739	14	171	554
innerorts	299	250	33	16	304	3	57	244
außerorts ohne Autobahn	292	237	45	10	344	10	87	247
auf Autobahnen	85	53	32	-	91	1	27	63
Neustadt a.d.Waldnaab	447	373	54	20	548	11	190	347
innerorts	148	120	17	11	149	2	52	95
außerorts ohne Autobahn	262	228	26	8	355	8	125	222
auf Autobahnen	37	25	11	1	44	1	13	30
Regensburg	958	818	98	42	1186	17	208	961
innerorts	290	243	27	20	299	1	48	250
außerorts ohne Autobahn	480	430	34	16	643	9	122	512
auf Autobahnen	188	145	37	6	244	7	38	199
Schwandorf	953	827	84	42	1240	7	333	900
innerorts	392	340	26	26	422	2	102	318
außerorts ohne Autobahn	442	392	37	13	651	5	202	444
auf Autobahnen	119	95	21	3	167	-	29	138
Tirschenreuth	368	310	38	20	489	6	137	346
innerorts	133	106	14	13	138	-	38	100
außerorts ohne Autobahn	197	174	17	6	300	5	84	211
auf Autobahnen	38	30	7	1	51	1	15	35
Reg.-Bez. Oberpfalz	6161	5225	646	290	7547	106	1648	5793
innerorts	3097	2616	281	200	3363	19	588	2756
außerorts ohne Autobahn	2472	2168	231	73	3457	70	915	2472
auf Autobahnen	592	441	134	17	727	17	145	565
Bamberg, Stadt	569	492	60	17	620	2	63	555
innerorts	536	471	50	15	592	2	58	532
außerorts ohne Autobahn	9	8	-	1	9	-	2	7
auf Autobahnen	24	13	10	1	19	-	3	16
Bayreuth, Stadt	423	349	60	14	441	4	59	378
innerorts	361	299	50	12	365	1	46	318
außerorts ohne Autobahn	31	31	-	-	46	3	10	33
auf Autobahnen	31	19	10	2	30	-	3	27
Coburg, Stadt	178	143	24	11	176	2	21	153
innerorts	154	125	20	9	154	2	18	134
außerorts ohne Autobahn	24	18	4	2	22	-	3	19
auf Autobahnen	-	-	-	-	-	-	-	-
Hof, Stadt	315	237	72	6	322	2	52	268
innerorts	280	215	59	6	291	1	41	249
außerorts ohne Autobahn	35	22	13	-	31	1	11	19
auf Autobahnen	-	-	-	-	-	-	-	-
Bamberg	824	641	158	25	876	14	162	700
innerorts	294	239	42	13	317	2	49	266
außerorts ohne Autobahn	352	305	41	6	406	8	102	296
auf Autobahnen	178	97	75	6	153	4	11	138
Bayreuth	753	574	155	24	895	14	220	661
innerorts	163	132	21	10	180	1	45	134
außerorts ohne Autobahn	371	304	57	10	488	9	132	347
auf Autobahnen	219	138	77	4	227	4	43	180
Coburg	418	327	74	17	472	6	76	390
innerorts	225	172	40	13	227	3	33	191
außerorts ohne Autobahn	187	150	33	4	240	2	41	197
auf Autobahnen	6	5	1	-	5	1	2	2
Forchheim	556	462	70	24	604	4	129	471
innerorts	298	243	34	21	298	1	51	246
außerorts ohne Autobahn	208	188	17	3	261	2	72	187
auf Autobahnen	50	31	19	-	45	1	6	38
Hof	734	486	238	10	689	13	141	535
innerorts	195	142	45	8	182	3	43	136
außerorts ohne Autobahn	270	202	66	2	295	6	67	222
auf Autobahnen	269	142	127	-	212	4	31	177
Kronach	351	271	63	17	366	12	82	272
innerorts	181	136	33	12	164	2	31	131
außerorts ohne Autobahn	170	135	30	5	202	10	51	141
auf Autobahnen	-	-	-	-	-	-	-	-
Kulmbach	379	306	47	26	448	14	103	331
innerorts	166	126	20	20	159	4	31	124
außerorts ohne Autobahn	146	135	9	2	213	9	56	148
auf Autobahnen	67	45	18	4	76	1	16	59

1) Schwerwiegende Unfälle mit Sachschaden (im engeren Sinne).

6. Straßenverkehrsunfälle und verunglückte Personen 2003

Nach Kreisen

Kreisfreie Stadt / Landkreis Regierungsbezirk Land Ortslage	Straßenverkehrsunfälle				Verunglückte			
	insgesamt	mit Personen- schaden	mit 1) schwerw. Sachsch.	sonst. Alkohol- unfälle	insgesamt	Getötete	Schwer- verletzte	Leicht- verletzte
Lichtenfels	406	324	64	18	457	3	90	364
innerorts	223	175	37	11	245	1	45	199
außerorts ohne Autobahn	178	144	27	7	206	2	45	159
auf Autobahnen	5	5	-	-	6	-	-	6
Wunsiedel i.Fichtelgebirge	455	311	130	14	429	7	78	344
innerorts	198	131	56	11	163	1	20	142
außerorts ohne Autobahn	150	122	27	1	186	3	45	138
auf Autobahnen	107	58	47	2	80	3	13	64
Reg.-Bez. Oberfranken	6975	5150	1612	213	7166	97	1393	5676
innerorts	3597	2714	707	176	3475	12	577	2886
außerorts ohne Autobahn	2336	1874	434	28	2781	66	663	2052
auf Autobahnen	1042	562	471	9	910	19	153	738
Ansbach, Stadt	316	259	41	16	366	2	51	313
innerorts	204	165	25	14	215	-	26	189
außerorts ohne Autobahn	87	76	9	2	122	-	22	100
auf Autobahnen	25	18	7	-	29	2	3	24
Erlangen, Stadt	776	620	129	27	805	9	73	723
innerorts	583	479	78	26	569	4	51	514
außerorts ohne Autobahn	52	46	6	-	72	2	12	58
auf Autobahnen	141	95	45	1	164	3	10	151
Fürth, Stadt	587	475	81	31	630	7	67	556
innerorts	534	428	76	30	557	6	59	492
außerorts ohne Autobahn	39	35	3	1	48	1	6	41
auf Autobahnen	14	12	2	-	25	-	2	23
Nürnberg, Stadt	2744	2337	257	150	3003	14	282	2707
innerorts	2637	2262	225	150	2882	13	266	2603
außerorts ohne Autobahn	56	47	9	-	79	-	14	65
auf Autobahnen	51	28	23	-	42	1	2	39
Schwabach, Stadt	269	208	53	8	266	3	36	227
innerorts	164	143	14	7	174	2	17	155
außerorts ohne Autobahn	35	28	6	1	36	1	9	26
auf Autobahnen	70	37	33	-	56	-	10	46
Ansbach	1131	887	214	30	1315	37	316	962
innerorts	343	252	72	19	313	3	73	237
außerorts ohne Autobahn	530	455	69	6	704	27	180	497
auf Autobahnen	258	180	73	5	298	7	63	228
Erlangen-Höchstadt	743	600	123	20	834	15	140	679
innerorts	290	242	35	13	297	5	48	244
außerorts ohne Autobahn	289	241	43	5	353	6	73	274
auf Autobahnen	164	117	45	2	184	4	19	161
Fürth	434	362	58	14	468	4	69	395
innerorts	285	234	39	12	288	-	29	259
außerorts ohne Autobahn	149	128	19	2	180	4	40	136
auf Autobahnen	-	-	-	-	-	-	-	-
Nürnberger Land	1053	806	226	21	1206	13	161	1032
innerorts	375	300	62	13	407	1	40	366
außerorts ohne Autobahn	360	307	45	8	473	8	78	387
auf Autobahnen	318	199	119	-	326	4	43	279
Neustadt a.d.Aisch-Bad Windsheim	562	457	85	20	654	19	159	476
innerorts	232	179	38	15	216	5	49	162
außerorts ohne Autobahn	320	271	44	5	423	14	109	300
auf Autobahnen	10	7	3	-	15	-	1	14
Roth	943	693	234	16	1046	12	162	872
innerorts	293	239	42	12	301	-	37	264
außerorts ohne Autobahn	360	279	77	4	407	7	78	322
auf Autobahnen	290	175	115	-	338	5	47	286
Weißenburg-Gunzenhausen	528	443	73	12	638	16	120	502
innerorts	230	192	30	8	234	1	33	200
außerorts ohne Autobahn	298	251	43	4	404	15	87	302
auf Autobahnen	-	-	-	-	-	-	-	-
Reg.-Bez. Mittelfranken	10086	8147	1574	365	11231	151	1636	9444
innerorts	6170	5115	736	319	6453	40	728	5685
außerorts ohne Autobahn	2575	2164	373	38	3301	85	708	2508
auf Autobahnen	1341	868	465	8	1477	26	200	1251
Aschaffenburg, Stadt	457	340	91	26	427	3	51	373
innerorts	374	281	69	24	345	3	37	305
außerorts ohne Autobahn	63	47	16	-	66	-	11	55
auf Autobahnen	20	12	6	2	16	-	3	13
Schweinfurt, Stadt	485	393	69	23	502	2	68	432
innerorts	455	375	58	22	468	2	66	400
außerorts ohne Autobahn	16	10	5	1	16	-	2	14
auf Autobahnen	14	8	6	-	18	-	-	18
Würzburg, Stadt	875	687	164	24	889	4	103	782
innerorts	774	612	140	22	770	3	89	678
außerorts ohne Autobahn	72	54	18	-	84	1	11	72
auf Autobahnen	29	21	6	2	35	-	3	32
Aschaffenburg	946	625	288	33	870	17	120	733
innerorts	357	253	80	24	316	6	53	257
außerorts ohne Autobahn	387	267	114	6	389	10	51	328
auf Autobahnen	202	105	94	3	165	1	16	148

1) Schwerwiegende Unfälle mit Sachschaden (im engeren Sinne).

6. Straßenverkehrsunfälle und verunglückte Personen 2004

Nach Kreisen

Kreisfreie Stadt / Landkreis Regierungsbezirk Land Ortslage	Straßenverkehrsunfälle				Verunglückte			
	insgesamt	mit Personen- schaden	mit 1) schwerw. Sachsch.	sonst. Alkohol- unfälle	insgesamt	Getötete	Schwer- verletzte	Leicht- verletzte
Lichtenfels	379	331	28	20	461	2	100	359
innerorts	206	174	17	15	226	-	36	190
außerorts ohne Autobahn	170	156	9	5	234	2	63	169
auf Autobahnen	3	1	2	-	1	-	1	-
Wunsiedel i.Fichtelgebirge	419	316	78	25	455	13	98	344
innerorts	179	136	26	17	176	2	36	138
außerorts ohne Autobahn	145	120	20	5	185	8	43	134
auf Autobahnen	95	60	32	3	94	3	19	72
Reg.-Bez. Oberfranken	6298	4935	1127	236	6825	102	1306	5417
innerorts	3238	2610	457	171	3331	24	518	2789
außerorts ohne Autobahn	2118	1774	299	45	2632	60	653	1919
auf Autobahnen	942	551	371	20	862	18	135	709
Ansbach, Stadt	305	253	41	11	336	4	64	268
innerorts	201	160	31	10	191	1	29	161
außerorts ohne Autobahn	84	77	6	1	123	2	26	95
auf Autobahnen	20	16	4	-	22	1	9	12
Erlangen, Stadt	761	587	149	25	722	6	74	642
innerorts	572	476	74	22	566	2	54	510
außerorts ohne Autobahn	53	37	15	1	49	1	8	40
auf Autobahnen	136	74	60	2	107	3	12	92
Fürth, Stadt	593	489	82	22	648	2	60	586
innerorts	541	450	70	21	596	1	57	538
außerorts ohne Autobahn	44	32	11	1	42	-	2	40
auf Autobahnen	8	7	1	-	10	1	1	8
Nürnberg, Stadt	2605	2194	270	141	2718	11	218	2489
innerorts	2494	2111	243	140	2587	10	209	2368
außerorts ohne Autobahn	54	47	7	-	76	-	7	69
auf Autobahnen	57	36	20	1	55	1	2	52
Schwabach, Stadt	268	207	47	14	271	-	24	247
innerorts	164	137	15	12	167	-	11	156
außerorts ohne Autobahn	39	34	5	-	48	-	7	41
auf Autobahnen	65	36	27	2	56	-	6	50
Ansbach	1175	898	252	25	1257	22	269	966
innerorts	368	293	56	19	365	6	71	288
außerorts ohne Autobahn	531	430	98	3	623	10	146	467
auf Autobahnen	276	175	98	3	269	6	52	211
Erlangen-Höchstadt	755	621	116	18	855	9	110	736
innerorts	340	280	46	14	335	-	27	308
außerorts ohne Autobahn	249	222	23	4	316	6	62	248
auf Autobahnen	166	119	47	-	204	3	21	180
Fürth	422	342	65	15	463	4	80	379
innerorts	270	220	37	13	275	1	37	237
außerorts ohne Autobahn	152	122	28	2	188	3	43	142
auf Autobahnen	-	-	-	-	-	-	-	-
Nürnberger Land	1095	796	277	22	1112	18	125	969
innerorts	397	324	59	14	401	2	37	362
außerorts ohne Autobahn	328	274	49	5	407	11	44	352
auf Autobahnen	370	198	169	3	304	5	44	255
Neustadt a.d.Aisch-Bad Windsheim	539	450	68	21	649	28	128	493
innerorts	209	166	28	15	205	3	27	175
außerorts ohne Autobahn	312	273	34	5	430	25	96	309
auf Autobahnen	18	11	6	1	14	-	5	9
Roth	963	676	268	19	977	15	166	796
innerorts	295	228	50	17	265	2	38	225
außerorts ohne Autobahn	352	282	69	1	428	9	92	327
auf Autobahnen	316	166	149	1	284	4	36	244
Weißenburg-Gunzenhausen	472	383	68	21	515	17	106	392
innerorts	201	162	24	15	185	5	30	150
außerorts ohne Autobahn	271	221	44	6	330	12	76	242
auf Autobahnen	-	-	-	-	-	-	-	-
Reg.-Bez. Mittelfranken	9953	7896	1703	354	10523	136	1424	8963
innerorts	6052	5007	733	312	6138	33	627	5478
außerorts ohne Autobahn	2469	2051	389	29	3060	79	609	2372
auf Autobahnen	1432	838	581	13	1325	24	188	1113
Aschaffenburg, Stadt	413	326	60	27	450	4	59	387
innerorts	343	269	52	22	341	3	48	290
außerorts ohne Autobahn	57	49	4	4	91	1	9	81
auf Autobahnen	13	8	4	1	18	-	2	16
Schweinfurt, Stadt	400	333	41	26	425	3	58	364
innerorts	387	324	38	25	411	3	57	351
außerorts ohne Autobahn	9	6	2	1	9	-	1	8
auf Autobahnen	4	3	1	-	5	-	-	5
Würzburg, Stadt	778	665	88	25	834	4	109	721
innerorts	688	589	78	21	712	-	89	623
außerorts ohne Autobahn	52	46	4	2	68	1	10	57
auf Autobahnen	38	30	6	2	54	3	10	41
Aschaffenburg	849	659	155	35	872	23	157	692
innerorts	345	287	35	23	335	5	65	265
außerorts ohne Autobahn	327	272	51	4	386	13	68	305
auf Autobahnen	177	100	69	8	151	5	24	122

1) Schwerwiegende Unfälle mit Sachschaden (im engeren Sinne).

6. Straßenverkehrsunfälle und verunglückte Personen 2003

Nach Kreisen

Kreisfreie Stadt / Landkreis Regierungsbezirk Land Ortslage	Straßenverkehrsunfälle				Verunglückte			
	insgesamt	mit Personen- schaden	mit 1) schwerw. Sachsch.	sonst. Alkohol- unfälle	insgesamt	Getötete	Schwer- verletzte	Leicht- verletzte
Bad Kissingen	679	456	200	23	675	18	146	511
innerorts	246	175	53	18	228	-	42	186
außerorts ohne Autobahn	289	213	71	5	346	14	81	251
auf Autobahnen	144	68	76	-	101	4	23	74
Rhön-Grabfeld	525	402	111	12	581	13	153	415
innerorts	234	159	67	8	208	2	39	167
außerorts ohne Autobahn	291	243	44	4	373	11	114	248
auf Autobahnen	-	-	-	-	-	-	-	-
Haßberge	443	335	92	16	468	6	138	324
innerorts	169	119	37	13	143	1	40	102
außerorts ohne Autobahn	228	189	37	2	285	5	94	186
auf Autobahnen	46	27	18	1	40	-	4	36
Kitzingen	686	551	117	18	817	12	179	626
innerorts	258	212	37	9	265	1	49	215
außerorts ohne Autobahn	275	239	32	4	368	8	100	260
auf Autobahnen	153	100	48	5	184	3	30	151
Miltenberg	563	414	129	20	537	8	119	410
innerorts	307	221	67	19	271	-	52	219
außerorts ohne Autobahn	256	193	62	1	266	8	67	191
auf Autobahnen	-	-	-	-	-	-	-	-
Main-Spessart	720	549	156	15	783	17	175	591
innerorts	310	234	64	12	302	2	55	245
außerorts ohne Autobahn	350	271	76	3	393	12	107	274
auf Autobahnen	60	44	16	-	88	3	13	72
Schweinfurt	619	481	119	19	686	13	176	497
innerorts	232	176	44	12	233	-	46	187
außerorts ohne Autobahn	280	235	39	6	355	10	108	237
auf Autobahnen	107	70	36	1	98	3	22	73
Würzburg	749	570	155	24	862	17	163	682
innerorts	248	184	50	14	231	-	47	184
außerorts ohne Autobahn	362	291	65	6	456	16	90	350
auf Autobahnen	139	95	40	4	175	1	26	148
Reg.-Bez. Unterfranken	7747	5803	1691	253	8097	130	1591	6376
innerorts	3964	3001	766	197	3780	20	615	3145
außerorts ohne Autobahn	2869	2252	579	38	3397	95	836	2466
auf Autobahnen	914	550	346	18	920	15	140	765
Augsburg, Stadt	1760	1405	265	90	1765	11	151	1603
innerorts	1651	1326	237	88	1639	8	140	1491
außerorts ohne Autobahn	83	58	23	2	87	-	9	78
auf Autobahnen	26	21	5	-	39	3	2	34
Kaufbeuren, Stadt	248	206	32	10	262	3	36	223
innerorts	227	188	29	10	237	2	31	204
außerorts ohne Autobahn	21	18	3	-	25	1	5	19
auf Autobahnen	-	-	-	-	-	-	-	-
Kempten (Allgäu), Stadt	448	367	63	18	497	3	58	436
innerorts	406	344	44	18	463	2	54	407
außerorts ohne Autobahn	16	13	3	-	21	1	3	17
auf Autobahnen	26	10	16	-	13	-	1	12
Memmingen, Stadt	332	256	65	11	321	2	62	257
innerorts	273	215	47	11	259	1	50	208
außerorts ohne Autobahn	24	19	5	-	29	1	6	22
auf Autobahnen	35	22	13	-	33	-	6	27
Aichach-Friedberg	730	561	136	33	830	12	150	668
innerorts	304	232	51	21	296	3	46	247
außerorts ohne Autobahn	352	278	62	12	438	8	96	334
auf Autobahnen	74	51	23	-	96	1	8	87
Augsburg	1311	1016	255	40	1379	21	243	1115
innerorts	684	531	126	27	669	7	102	560
außerorts ohne Autobahn	520	407	100	13	572	10	124	438
auf Autobahnen	107	78	29	-	138	4	17	117
Dillingen a.d. Donau	463	369	79	15	513	13	115	385
innerorts	255	196	48	11	255	3	48	204
außerorts ohne Autobahn	208	173	31	4	258	10	67	181
auf Autobahnen	-	-	-	-	-	-	-	-
Günzburg	828	654	156	18	904	21	155	728
innerorts	403	316	73	14	401	2	51	348
außerorts ohne Autobahn	305	254	47	4	375	14	90	271
auf Autobahnen	120	84	36	-	128	5	14	109
Neu-Ulm	1105	825	239	41	1108	25	149	934
innerorts	665	515	118	32	638	9	66	563
außerorts ohne Autobahn	283	210	64	9	302	11	54	237
auf Autobahnen	157	100	57	-	168	5	29	134
Lindau (Bodensee)	438	365	57	16	486	6	104	376
innerorts	290	240	37	13	295	-	44	251
außerorts ohne Autobahn	132	113	17	2	172	6	58	108
auf Autobahnen	16	12	3	1	19	-	2	17
Ostallgäu	889	697	166	26	1004	17	262	725
innerorts	421	323	84	14	407	4	84	319
außerorts ohne Autobahn	454	365	78	11	581	13	171	397
auf Autobahnen	14	9	4	1	16	-	7	9

1) Schwerwiegende Unfälle mit Sachschaden (im engeren Sinne).

6. Straßenverkehrsunfälle und verunglückte Personen 2004

Nach Kreisen

Kreisfreie Stadt / Landkreis Regierungsbezirk Land Ortslage	Straßenverkehrsunfälle				Verunglückte			
	insgesamt	mit Personen- schaden	mit 1) schwerw. Sachsch.	sonst. Alkohol- unfälle	insgesamt	Getötete	Schwer- verletzte	Leicht- verletzte
Bad Kissingen	576	431	119	26	624	5	167	452
innerorts	211	170	23	18	220	2	45	173
außerorts ohne Autobahn	244	198	40	6	308	2	100	206
auf Autobahnen	121	63	56	2	96	1	22	73
Rhön-Grabfeld	512	445	53	14	651	11	167	473
innerorts	225	190	28	7	263	3	52	208
außerorts ohne Autobahn	287	255	25	7	388	8	115	265
auf Autobahnen	-	-	-	-	-	-	-	-
Haßberge	414	344	41	29	467	15	113	339
innerorts	160	116	25	19	143	2	26	115
außerorts ohne Autobahn	226	205	13	8	286	12	80	194
auf Autobahnen	28	23	3	2	38	1	7	30
Kitzingen	582	503	53	26	733	15	147	571
innerorts	231	196	16	19	253	1	49	203
außerorts ohne Autobahn	255	229	21	5	344	8	79	257
auf Autobahnen	96	78	16	2	136	6	19	111
Miltenberg	560	459	79	22	625	8	136	481
innerorts	312	259	36	17	327	2	58	267
außerorts ohne Autobahn	248	200	43	5	298	6	78	214
auf Autobahnen	-	-	-	-	-	-	-	-
Main-Spessart	577	485	70	22	674	19	177	478
innerorts	234	194	25	15	235	3	57	175
außerorts ohne Autobahn	297	253	39	5	382	12	111	259
auf Autobahnen	46	38	6	2	57	4	9	44
Schweinfurt	551	478	59	14	680	11	152	517
innerorts	223	189	29	5	243	2	49	192
außerorts ohne Autobahn	252	228	17	7	338	8	88	242
auf Autobahnen	76	61	13	2	99	1	15	83
Würzburg	622	535	72	15	783	20	135	628
innerorts	199	167	21	11	193	1	34	158
außerorts ohne Autobahn	284	247	34	3	378	15	74	289
auf Autobahnen	139	121	17	1	212	4	27	181
Reg.-Bez. Unterfranken	6834	5663	890	281	7818	138	1577	6103
innerorts	3558	2950	406	202	3676	27	629	3020
außerorts ohne Autobahn	2538	2188	293	57	3276	86	813	2377
auf Autobahnen	738	525	191	22	866	25	135	706
Augsburg, Stadt	1612	1348	161	103	1670	6	134	1530
innerorts	1486	1248	141	97	1532	6	120	1406
außerorts ohne Autobahn	98	77	16	5	109	-	12	97
auf Autobahnen	28	23	4	1	29	-	2	27
Kaufbeuren, Stadt	255	219	24	12	274	6	43	225
innerorts	212	184	16	12	216	2	28	186
außerorts ohne Autobahn	43	35	8	-	58	4	15	39
auf Autobahnen	-	-	-	-	-	-	-	-
Kempten (Allgäu), Stadt	435	374	42	19	512	1	43	468
innerorts	408	358	33	17	489	1	42	446
außerorts ohne Autobahn	13	10	2	1	16	-	-	16
auf Autobahnen	14	6	7	1	7	-	1	6
Memmingen, Stadt	286	208	63	15	265	3	48	214
innerorts	237	180	43	14	228	1	36	191
außerorts ohne Autobahn	15	11	4	-	14	1	6	7
auf Autobahnen	34	17	16	1	23	1	6	16
Aichach-Friedberg	651	533	82	36	767	11	147	609
innerorts	297	236	39	22	314	2	57	255
außerorts ohne Autobahn	283	236	33	14	352	8	80	264
auf Autobahnen	71	61	10	-	101	1	10	90
Augsburg	1106	866	173	67	1149	20	213	916
innerorts	603	476	81	46	579	6	92	481
außerorts ohne Autobahn	426	338	70	18	472	11	101	360
auf Autobahnen	77	52	22	3	98	3	20	75
Dillingen a.d.Donau	434	365	40	29	517	11	112	394
innerorts	237	190	21	26	246	2	36	208
außerorts ohne Autobahn	197	175	19	3	271	9	76	186
auf Autobahnen	-	-	-	-	-	-	-	-
Günzburg	730	574	133	23	813	10	164	639
innerorts	380	306	57	17	389	-	59	330
außerorts ohne Autobahn	273	220	47	6	348	9	98	241
auf Autobahnen	77	48	29	-	76	1	7	68
Neu-Ulm	1047	804	203	40	1035	14	172	849
innerorts	661	528	106	27	638	3	92	543
außerorts ohne Autobahn	260	195	56	9	286	10	56	220
auf Autobahnen	126	81	41	4	111	1	24	86
Lindau (Bodensee)	418	350	42	26	458	5	107	346
innerorts	252	211	23	18	248	-	41	207
außerorts ohne Autobahn	146	127	12	7	187	5	62	120
auf Autobahnen	20	12	7	1	23	-	4	19
Ostallgäu	859	719	108	32	980	16	268	696
innerorts	410	339	47	24	428	1	96	331
außerorts ohne Autobahn	425	365	52	8	526	15	170	341
auf Autobahnen	24	15	9	-	26	-	2	24

1) Schwerwiegende Unfälle mit Sachschaden (im engeren Sinne).

6. Straßenverkehrsunfälle und verunglückte Personen 2003

Nach Kreisen

Kreisfreie Stadt / Landkreis Regierungsbezirk Land Ortslage	Straßenverkehrsunfälle				Verunglückte			
	insgesamt	mit Personen- schaden	mit 1) schwerw. Sachsch.	sonst. Alkohol- unfälle	insgesamt	Getötete	Schwer- verletzte	Leicht- verletzte
Unterrallgäu	825	618	192	15	851	18	259	574
innerorts	361	272	76	13	323	2	91	230
außerorts ohne Autobahn	358	282	75	1	407	12	126	269
auf Autobahnen	106	64	41	1	121	4	42	75
Donau-Ries	667	525	122	20	759	11	177	571
innerorts	357	272	68	17	360	3	71	286
außerorts ohne Autobahn	310	253	54	3	399	8	106	285
auf Autobahnen	-	-	-	-	-	-	-	-
Oberallgäu	917	722	170	25	966	11	236	719
innerorts	405	309	77	19	378	1	75	302
außerorts ohne Autobahn	454	380	68	6	542	10	152	380
auf Autobahnen	58	33	25	-	46	-	9	37
Reg.-Bez. Schwaben	10961	8586	1997	378	11645	174	2157	9314
innerorts	6702	5279	1115	308	6620	47	953	5620
außerorts ohne Autobahn	3520	2823	630	67	4208	105	1067	3036
auf Autobahnen	739	484	252	3	817	22	137	658
Bayern	76697	60232	13681	2784	83138	1269	14874	66995
innerorts	44068	35069	6728	2271	44095	271	6081	37743
außerorts ohne Autobahn	24981	20323	4241	417	30883	842	7539	22502
auf Autobahnen	7648	4840	2712	96	8160	156	1254	6750
Kreisfreie Städte	22323	18177	3047	1099	23294	136	2393	20765
Landkreise	54374	42055	10634	1685	59844	1133	12481	46230

1) Schwerwiegende Unfälle mit Sachschaden (im engeren Sinne).

6. Straßenverkehrsunfälle und verunglückte Personen 2004

Nach Kreisen

Kreisfreie Stadt / Landkreis Regierungsbezirk Land Ortslage	Straßenverkehrsunfälle				Verunglückte			
	insgesamt	mit Personen- schaden	mit 1) schwerw. Sachsch.	sonst. Alkohol- unfälle	insgesamt	Getötete	Schwer- verletzte	Leicht- verletzte
Unterallgäu	713	562	134	17	788	20	195	573
innerorts	294	234	54	6	290	1	66	223
außerorts ohne Autobahn	322	274	39	9	425	18	116	291
auf Autobahnen	97	54	41	2	73	1	13	59
Donau-Ries	628	536	60	32	749	12	170	567
innerorts	338	291	28	19	359	2	76	281
außerorts ohne Autobahn	290	245	32	13	390	10	94	286
auf Autobahnen	-	-	-	-	-	-	-	-
Oberallgäu	791	652	110	29	910	11	206	693
innerorts	348	289	42	17	370	1	79	290
außerorts ohne Autobahn	375	324	42	9	484	10	124	350
auf Autobahnen	68	39	26	3	56	-	3	53
Reg.-Bez. Schwaben	9965	8110	1375	480	10887	146	2022	8719
innerorts	6163	5070	731	362	6326	28	920	5378
außerorts ohne Autobahn	3166	2632	432	102	3938	110	1010	2818
auf Autobahnen	636	408	212	16	623	8	92	523
Bayern	69881	57528	9309	3044	78453	1112	13852	63489
innerorts	40488	33699	4475	2314	42073	220	5792	36061
außerorts ohne Autobahn	22546	19268	2706	572	29097	738	6954	21405
auf Autobahnen	6847	4561	2128	158	7283	154	1106	6023
Kreisfreie Städte	20785	17435	2275	1075	22077	103	2245	19729
Landkreise	49096	40093	7034	1969	56376	1009	11607	43760

1) Schwerwiegende Unfälle mit Sachschaden (im engeren Sinne).

7. Polizeilich festgestellte unmittelbare Unfallursachen bei Straßenverkehrsunfällen mit Personenschaden

Unfallursache	2003			2004		
	Zahl der Unfallursachen					
	inner- halb	außer- halb	zu- sammen	inner- halb	außer- halb	zu- sammen
	von Ortschaften			von Ortschaften		
Ursachen bei Fahrzeugführern						
Mangelnde Verkehrstüchtigkeit	2 415	2 297	4 712	2 261	2 030	4 291
dar. Alkoholeinfluss	1 931	1 644	3 575	1 856	1 460	3 316
Fehler bei der Fahrbahnbenutzung	3 703	3 928	7 631	3 582	3 752	7 334
Nicht angepasste Geschwindigkeit	3 033	7 448	10 481	2 852	7 401	10 253
Ungenügender Sicherheitsabstand	4 643	3 302	7 945	4 206	3 191	7 397
Fehler beim Überholen	990	2 468	3 458	891	2 147	3 038
Fehler beim Vorbeifahren	195	74	269	183	59	242
Fehler beim Nebeneinanderfahren, fehlerhaftes Wechseln des Fahrstreifens	554	419	973	502	406	908
Nichtbeachten der Vorfahrt	7 640	3 419	11 059	7 299	3 347	10 646
Fehler beim Abbiegen	4 426	1 507	5 933	4 069	1 356	5 425
Fehler beim Wenden oder Rückwärtsfahren	1 452	211	1 663	1 501	222	1 723
Fehler beim Ein- und Anfahren	2 200	174	2 374	2 202	158	2 360
Falsches Verhalten gegenüber Fußgängern	2 123	138	2 261	1 993	112	2 105
Fehler beim Halten, Parken	391	45	436	409	46	455
Nichtbeachten der Beleuchtungsvorschriften	98	76	174	105	36	141
Unzureichend gesicherte Ladung, Überbesetzung	75	105	180	83	117	200
Andere Fehler beim Fahrzeugführer	7 435	5 455	12 890	7 567	4 877	12 444
Ursachen bei Fahrzeugführern zusammen	41 373	31 066	72 439	39 705	29 257	68 962
davon entfallen auf Führer von						
Personenkraftwagen	27 748	23 822	51 570	26 355	22 602	48 957
Motor- und Zweirädern	2 992	2 535	5 527	2 917	2 210	5 127
Fahrrädern	7 373	1 451	8 824	7 316	1 267	8 583
Liefer- und Lastkraftwagen	2 329	2 605	4 934	2 282	2 515	4 797
Kraftomnibussen	319	94	413	288	92	380
Landwirtschaftlichen Zugmaschinen	149	291	440	146	294	440
Sonstigen Fahrzeugen	463	268	731	401	277	678
Ursachen bei Fahrzeugen (technische Mängel, Wartungsmängel)	354	414	768	358	397	755
Ursachen bei Fußgängern						
Mangelnde Verkehrstüchtigkeit	124	36	160	136	46	182
dar. Alkoholeinfluss	111	27	138	96	41	137
Falsches Verhalten	2 100	191	2 291	2 155	216	2 371
Ursachen bei Fußgängern zusammen	2 224	227	2 451	2 291	262	2 553
Straßenverhältnisse als Unfallursache	1 559	3 006	4 565	1 578	3 574	5 152
Witterungseinflüsse als Unfallursache	387	392	779	407	371	778
Hindernisse als Unfallursache	238	746	984	220	671	891
Sonstige Ursachen	2 231	1 676	3 907	2 358	1 724	4 082
Unfallursachen insgesamt	48 366	37 527	85 893	46 917	36 256	83 173